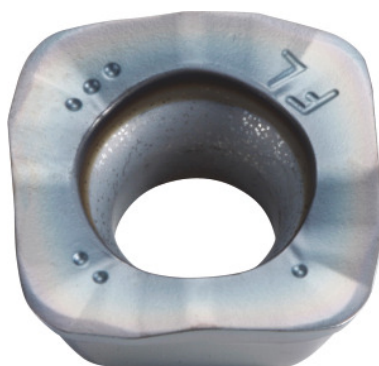


**SOMT.....ER-FL, PR1825, Tip: 14****Date comandă**

Numărul de comandă	222087 14
GTIN	4960664028535
Clasa articolului	25A

**Descriere****Execuție:**

Plăcuță amovibilă cu 4 muchii așchietoare convexe pentru forțe de așchiere reduse.

**Aplicație:**

**Geometria FL** (orientată către suprafață) este prima alegere la degroșarea pe mașini de mică putere.

Nu o folosiți pentru frezări elicoidale, în adâncime și pe contur, sau la pereți abrupti.

**Notă:**

Valori de referință pentru  $a_e = 0,3 \times D$ .

**Descriere tehnică**

Tip	ST1400
Rază la colț	1,4 mm
Grosime plăcuță E	5,56 mm
Rază de programare la $a_{p \max}$	3 mm
Avans $f_z$ per dinte	0,2 – 1,2 mm
Dimensiune plăcuță amovibilă	14

Cod ISO Plăcuță amovibilă	SOMT140514-ER-FL
Categorie	PR1825
Materialul sculei	Carbură
Numărul de schimbări / tășuri	4
Tip produs	Plăcuță amovibilă pentru frezare

### Date utilizator

	Se recomandă pentru	$V_c$	Cod ISO
Oțel < 500 N/mm <sup>2</sup>	recomandat	200 m/min	P
Oțel < 750 N/mm <sup>2</sup>	recomandat	180 m/min	P
Oțel < 900 N/mm <sup>2</sup>	recomandat	160 m/min	P
Oțel < 1100 N/mm <sup>2</sup>	recomandat	140 m/min	P
Oțel < 1400 N/mm <sup>2</sup>	recomandat	100 m/min	P
Umiditate maximă	indicat în anumite condiții		
Uscat	recomandat		
Aer	recomandat		