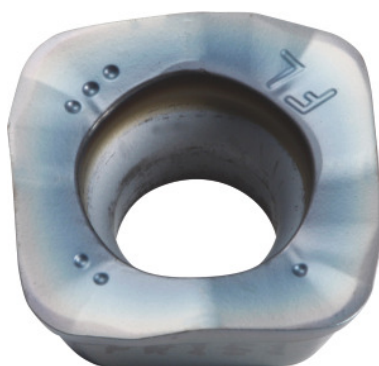


**SOMT.....ER-FL, PR1810, Tip: 10****Date comandă**

Numărul de comandă	222091 10
GTIN	4960664026883
Clasa articolului	25A

**Descriere****Execuție:**

Plăcuță amovibilă cu 4 muchii așchietoare convexe pentru forțe de așchiere reduse.

**Aplicație:**

**Geometria FL** (orientată către suprafață) este prima alegere la degroșarea pe mașini de mică putere.

Nu o folosiți pentru frezări elicoidale, în adâncime și pe contur, sau la pereți abrupti.

**Notă:**

Valori de referință pentru  $a_e = 0,3 \times D$ .

**Descriere tehnică**

Grosime plăcuță E	4,76 mm
Avans $f_z$ per dinte	0,5 – 2 mm
Dimensiune plăcuță amovibilă	10
Tip	GG
Rază de programare la $a_{p \max}$	3 mm
Rază la colț	2 mm

Cod ISO Plăcuță amovibilă	SOMT100420-ER-FL
Categorie	PR1810
Materialul sculei	Carbură
Numărul de schimbări / tășuri	4
Tip produs	Plăcuță amovibilă pentru frezare

**Date utilizator**

	Se recomandă pentru	$V_c$	Cod ISO
GG(G)	recomandat	180 m/min	K
Umiditate maximă	indicat în anumite condiții		
Uscat	recomandat		
Aer	recomandat		