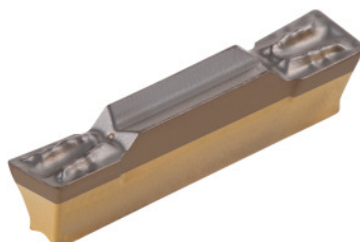




Insertii de tăiere HELIGRIP, IC8250, Lățimea canelurii w / raza colțului R: 3/0,3mm



Date comandă

Numărul de comandă	273409 3/0,3
GTIN	7291075482683
Clasa articolului	26C

Descriere

Execuție:

Optimizarea formării așchiilor și a controlului așchiilor.

Aplicație:

Pentru strunjire de canelare axială și radială, strunjire și canelare, canelare axială și prelucrare internă. (Insertii de tăiere HELIGRIP pentru aplicații de canelare axială compatibile numai cu suportul HFHR).

Adaptat pentru:

Suport de plăcuțe Cod 273766 – 273768.

Notă:

Cantitatea minimă de comandă corespunde unei unități de ambalare (VPE) sau unui multiplu al acesteia.

Descriere tehnică

Toleranță lățime de canelare w	0,05 mm
Rază la colț R	0,3 mm
Avans f strunjire	0,14 - 0,18 mm/rot
Avans f canelare interioară	0,07 - 0,11 mm/rot

INSL	15,8 mm
Lățime de canelare w	3 mm
Adâncime de tăiere a_p	0,4 - 1,8 mm
Numărul de schimbări / tăișuri	1
Materialul sculei	Carbură
Profil plăcuțe amovibile	neutru
Codificare finisare / degroșare	Degroșare-finisare
Aplicația principală	P
Aplicație secundară	M
Condiție de tăiere	ușor întreruptă
Sfărâmător de așchii	T
Viteză de așchiere v_c Aplicație principală	45 - 260 m/min
Categorie	IC8250
Tip produs	Plăcuță amovibilă pentru strunjire de canelare