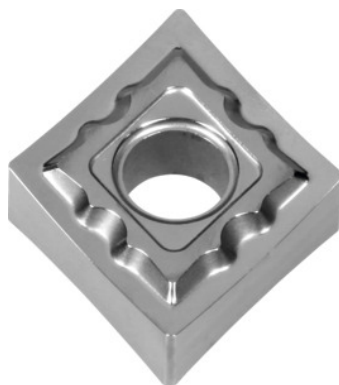



CNMG 120408, Categorie: KW10

Date comandă

Numărul de comandă	250212 KW10
GTIN	4960664220786
Clasa articolului	25E

Descriere

CNMG 120408 KW10 Categorie: KW10
 Sfărâmător de aşchii: AH
 Adâncime de tăiere a_p : 1 - 4 mm
 Avans f : 0,1 - 0,35 mm/rot
 Viteză de aşchiere v_c Aplicație principală: 60 - 400 m/min

Descriere tehnică

Avans f	0,1 - 0,35 mm/rot
Viteză de aşchiere v_c Aplicație principală	60 - 400 m/min
Aplicația principală	N
Sfărâmător de aşchii	AH
Condiție de tăiere	ușor întrerupt
Adâncime de tăiere a_p	1 - 4 mm
Rază la colț	0,8 mm
Categorie	KW10

Codificare finisare / degroșare	Degroșare-finisare
Materialul sculei	Carbură
Cod ISO Plăcuță amovibilă	CNMG 120408
Numărul de schimbări / tășuri	4
Tip produs	Plăcuță amovibilă pentru strunjire