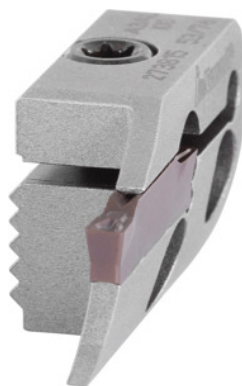


**Garant**

**Suport convex pentru canelare frontală, pe dreapta, Ø gamei de canelare D1 / D2: 43/60mm**

**Date comandă**

Numărul de comandă	273815 43/60
GTIN	4045197500083
Clasa articolului	21W

**Descriere****Execuție:**

Conectare extrem de rigidă și fixare precisă datorită suprafeței de contact dințate dintre suportul de plăcuțe și suportul de prindere.

**Aplicație:**

În combinație cu suporturile de prindere Cod 273800 - 273811.

**Piese de schimb:**

Șurub de strângere Cod 279815 9.

**Atenție:**

Fără șuruburi de montaj (acestea sunt livrate cu suportul de prindere).

**Notă:**

$D_1 = \emptyset$  minim pentru prima canelare /  $D_2 = \emptyset$  maxim pentru prima canelare.

Valorile tehnologice scad cu 30 – 50 % în funcție de situația de prindere.

Lățime de canelare w: 3 mm

Adâncime maximă de așchiere  $t_{max}$ : 13 mm

**Descriere tehnică**

Ø minim pentru canelarea 1 D <sub>1</sub>	43 mm
Adâncime maximă de aşchiere t <sub>max</sub>	13 mm
Ø maxim pentru canelarea 1 D <sub>2</sub>	60 mm
Tip de utilizare	pe dreapta
Lăţime de canelare w	3 mm
Tip produs	Suport de plăcuţe

## Accesorii

Şurub de strângere	279910
Şurub de strângere Tip 9	279815 9