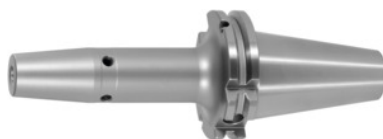




Portsculă cu strângere rapidă, SK 50 scurt, Ø de strângere D1: 6mm



Date comandă

Numărul de comandă	302288 6
GTIN	2050001689917
Clasa articolului	33W

Descriere

Execuție:

- **Oțel rezistent la temperaturi înalte.**
- **Ref. 3 – -5 pentru carbură, de la Ref. 6 pentru HSS și carbură.**
- **Toate conurile sunt superfinisate (funcționare silențioasă!).**
- **Cu RFID/gaură Balluffchip.**

Sablată cu bile de sticlă.

Aplicație:

Pentru fixarea sculelor cu coadă cilindrică în toleranță h6.

Recomandate pentru unități de fretare compacte inductive, de contact și cu aer cald.

Accesorii opționale:

Șurub de tragere (AB) Cod 308600 – 308800, cheie de strângere pentru șuruburi de tragere Cod 308820 – 308835, extensii pentru mandrină cu fretare Cod 302410 – 302419. Unități de fretare, accesorii Cod 354210 – 354450, Set șuruburi de echilibrare Cod 309906 Ref. 180.

Descriere tehnică

Ø de prindere D ₁	6 mm
Ø D ₂	21 mm
Lungime activă dimensiune A	80 mm
Ø exterior D	27 mm
Suport	SK 50 scurt
Normă pentru suport	ISO 7388-1

Fișă de date

Forma	ADB
Calitatea echilibrării G la turația	G 2,5 la 25000 min ⁻¹
Concentricitate	≤ 3 μm
Strategie de așchiere	HSC
Strategie de așchiere	HPC
Tip produs	Portsculă cu strângere rapidă – fretare

Produse potrivite

<https://www.hoffmann-group.com/RO/ro/hom/p/302288-6>