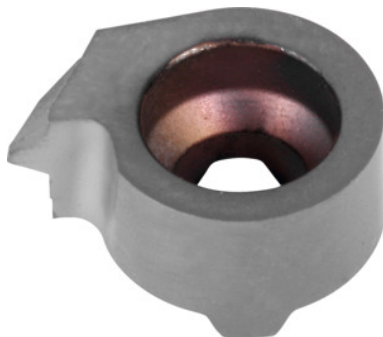


Garant**Mini-plăcuță amovibilă pentru filetare interioară pe dreapta, HB720, Pasul filetelui: 1,75mm****Date comandă**

| | |
|--------------------|---------------|
| Numărul de comandă | 270140 1,75 |
| GTIN | 4045197560551 |
| Clasa articolului | 21I |

Descriere tehnică

| | |
|--|---------|
| Număr de treceri | 7 - 12 |
| Mărimea plăcuței $\varnothing d$ | 6 mm |
| Distanță între centrele vârfurilor L_3 | 4,8 mm |
| Așchiere minimă h_{min} | 1,01 mm |
| Unghiul pasului filetelui | 3 grad |
| Pasul filetelui | 1,75 mm |
| Grosimea plăcuței T | 3,8 mm |
| Distanță de la vârful filetat la partea frontală Y | 0,9 mm |
| Tip de filet | M/MF |
| Serie | Mini |
| Categorie | HB720 |

| | |
|----------------------|-----------------------|
| Unghi al flancurilor | 60 grad |
| Standard | DIN 13 |
| Tip produs | Miniplăcuțe amovibile |

Date utilizator

| | Se recomandă pentru | V_c | Cod ISO |
|-------------------------------|-----------------------------|----------|---------|
| Alu Termo Pl | indicat în anumite condiții | 80 m/min | N |
| Aluminiu (cu așchii scurte) | indicat în anumite condiții | 80 m/min | N |
| Alu > 10% Si | indicat în anumite condiții | 60 m/min | N |
| Oțel < 500 N/mm ² | recomandat | 80 m/min | P |
| Oțel < 750 N/mm ² | recomandat | 80 m/min | P |
| Oțel < 900 N/mm ² | recomandat | 80 m/min | P |
| Oțel < 1100 N/mm ² | recomandat | 80 m/min | P |
| Oțel < 1400 N/mm ² | recomandat | 60 m/min | P |
| INOX < 900 N/mm ² | recomandat | 70 m/min | M |
| INOX > 900 N/mm ² | recomandat | 50 m/min | M |
| Ti > 850 N/mm ² | indicat în anumite condiții | 30 m/min | S |
| GG(G) | recomandat | 60 m/min | K |
| CuZn | recomandat | 80 m/min | N |
| continuu | recomandat | | |
| neregulat | indicat în anumite condiții | | |
| întrerupt | indicat în anumite condiții | | |
| Umiditate maximă | recomandat | | |