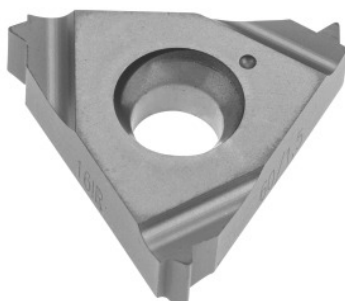


**Garant****Plăcuță cu profil complet 60° interior, pe dreapta, HB7020, Pasul filetului: 0,5mm****Date comandă**

Numărul de comandă	270758 0,5
GTIN	4045197370235
Clasa articolului	21J

**Descriere****Execuție:**

**Plăcuță cu profil complet 60°** pentru filet interior conform DIN / ISO R 262 (DIN 13) Clasă de toleranță 6H.

**Descriere tehnică**

Materialul sculei	Carbura
Pas filet	0,5 mm
Utilizare la interior/exterior	interior
Tip de utilizare	dreapta
Profil plăcuțe amovibile	Profil complet
Categorie	HB7020
Clasa de toleranță	DIN 13 6H
Tip de filet	M

Tip de filet	MF
Tip de filet	M-LH
Tip de filet	MF-LH
Unghi al flancurilor	60 grad
Grosime	3,6 mm
Mărimea plăcuței L	16 mm
Tip produs	Plăcuță amovibilă pentru filetare prin strunjire

### Date utilizator

	Se recomandă pentru	$V_c$	Cod ISO
Aluminiu (cu așchii scurte)	indicat în anumite condiții	200 m/min	N
Alu > 10% Si	indicat în anumite condiții	180 m/min	N
Oțel < 500 N/mm <sup>2</sup>	indicat în anumite condiții	160 m/min	P
Oțel < 750 N/mm <sup>2</sup>	recomandat	160 m/min	P
Oțel < 900 N/mm <sup>2</sup>	recomandat	120 m/min	P
Oțel < 1100 N/mm <sup>2</sup>	recomandat	90 m/min	P
Oțel < 1400 N/mm <sup>2</sup>	indicat în anumite condiții	70 m/min	P
Oțel < 55 HRC	indicat în anumite condiții	30 m/min	H
INOX < 900 N/mm <sup>2</sup>	indicat în anumite condiții	90 m/min	M
INOX > 900 N/mm <sup>2</sup>	indicat în anumite condiții	90 m/min	M
Ti > 850 N/mm <sup>2</sup>	indicat în anumite condiții	50 m/min	S
GG(G)	recomandat	120 m/min	K
CuZn	indicat în anumite condiții	120 m/min	N
continuu	indicat în anumite condiții		
neregulat	recomandat		
întrerupt	recomandat		
Umiditate maximă	recomandat		

Uscat

indicat în anumite condiții