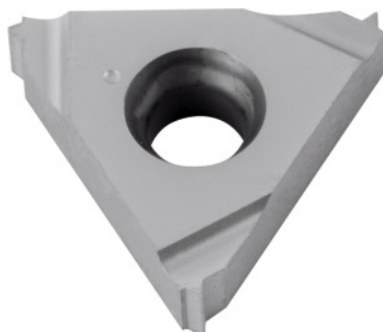


Garant**Plăcuță cu profil complet 60° interior, pe dreapta, HB7125, Pasul filetului: 3mm****Date comandă**

| | |
|--------------------|---------------|
| Numărul de comandă | 270759 3 |
| GTIN | 4045197453228 |
| Clasa articolului | 21J |

Descriere**Execuție:**

Plăcuță cu profil complet 60° pentru filet interior conform DIN / ISO R 262 (DIN 13) Clasă de toleranță 6H.

Descriere tehnică

| | |
|--------------------------------|----------------|
| Materialul sculei | Carbura |
| Pas filet | 3 mm |
| Utilizare la interior/exterior | interior |
| Tip de utilizare | dreapta |
| Profil plăcuțe amovibile | Profil complet |
| Categorie | HB7125 |
| Clasa de toleranță | DIN 13 6H |
| Tip de filet | MF |
| Tip de filet | M |

| | |
|----------------------|--|
| Tip de filet | M-LH |
| Tip de filet | MF-LH |
| Unghi al flancurilor | 60 grad |
| Grosime | 3,6 mm |
| Mărimea plăcuței L | 16 mm |
| Tip produs | Plăcuță amovibilă pentru filetare prin strunjire |

Date utilizator

| | Se recomandă pentru | V_c | Cod ISO |
|------------------------------|---------------------|-----------|---------|
| INOX < 900 N/mm ² | recomandat | 120 m/min | M |
| INOX > 900 N/mm ² | recomandat | 120 m/min | M |
| Ti > 850 N/mm ² | recomandat | 60 m/min | S |
| continuu | recomandat | | |
| neregulat | recomandat | | |
| întrerupt | recomandat | | |
| Umiditate maximă | recomandat | | |