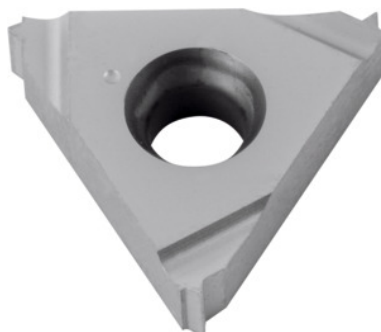


**Garant****Plăcuță cu profil complet 60° interior, pe dreapta, HB7125, Pasul filetului: 1mm****Date comandă**

|                    |               |
|--------------------|---------------|
| Numărul de comandă | 270759 1      |
| GTIN               | 4045197453167 |
| Clasa articolului  | 21J           |

**Descriere****Execuție:**

**Plăcuță cu profil complet 60°** pentru filet interior conform DIN / ISO R 262 (DIN 13) Clasă de toleranță 6H.

**Descriere tehnică**

|                                |                |
|--------------------------------|----------------|
| Materialul sculei              | Carbura        |
| Pas filet                      | 1 mm           |
| Utilizare la interior/exterior | interior       |
| Tip de utilizare               | dreapta        |
| Profil plăcuțe amovibile       | Profil complet |
| Categorie                      | HB7125         |
| Clasa de toleranță             | DIN 13 6H      |
| Tip de filet                   | MF             |
| Tip de filet                   | M              |

|                      |   |
|----------------------|---|
| Tip de filet         | M-LH  |
| Tip de filet         | MF-LH   |
| Unghi al flancurilor | 60 grad   |
| Grosime              | 3,6 mm  |
| Mărimea plăcuței L   | 16 mm   |
| Tip produs           | Plăcuță amovibilă pentru<br>filetare prin strunjire |

### Date utilizator

|                              | Se recomandă pentru | $V_c$     | Cod ISO |
|------------------------------|---------------------|-----------|---------|
| INOX < 900 N/mm <sup>2</sup> | recomandat          | 120 m/min | M       |
| INOX > 900 N/mm <sup>2</sup> | recomandat          | 120 m/min | M       |
| Ti > 850 N/mm <sup>2</sup>   | recomandat          | 60 m/min  | S       |
| continuu                     | recomandat          |           |         |
| neregulat                    | recomandat          |           |         |
| întrerupt                    | recomandat          |           |         |
| Umiditate maximă             | recomandat          |           |         |