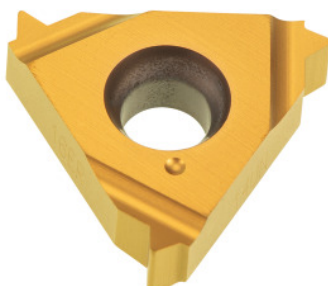


**Garant**

**Plăcuță cu profil complet la 60° exterior, pe dreapta, HB7010, Număr de pași / inch: 20**

**Date comandă**

Numărul de comandă	270900 20
GTIN	4045197531728
Clasa articolului	21J

**Descriere tehnică**

Număr de pași / inch	20
Materialul sculei	Carbura
Utilizare la interior/exterior	exterior
Tip de utilizare	dreapta
Profil plăcuțe amovibile	Profil complet
Categorie	HB7010
Tip de filet	UNS
Tip de filet	UN
Tip de filet	UNEF
Tip de filet	UNF
Tip de filet	UNC
Tip de filet	UN-LH

Tip de filet	UNC-LH
Tip de filet	UNF-LH
Tip de filet	UNEF-LH
Tip de filet	UNS-LH
Unghi al flancurilor	60 grad
Grosime	3,6 mm
Mărimea plăcuței L	16 mm
Tip produs	Plăcuță amovibilă pentru filetare prin strunjire

### Date utilizator

	Se recomandă pentru	V <sub>c</sub>	Cod ISO
Aluminiu (cu așchii scurte)	recomandat	250 m/min	N
Alu > 10% Si	recomandat	180 m/min	N
Oțel < 500 N/mm <sup>2</sup>	recomandat	150 m/min	P
Oțel < 750 N/mm <sup>2</sup>	recomandat	150 m/min	P
Oțel < 900 N/mm <sup>2</sup>	recomandat	130 m/min	P
Oțel < 1100 N/mm <sup>2</sup>	recomandat	100 m/min	P
Oțel < 1400 N/mm <sup>2</sup>	recomandat	90 m/min	P
Oțel < 55 HRC	indicat în anumite condiții	40 m/min	H
INOX < 900 N/mm <sup>2</sup>	indicat în anumite condiții	100 m/min	M
INOX > 900 N/mm <sup>2</sup>	indicat în anumite condiții	100 m/min	M
Ti > 850 N/mm <sup>2</sup>	indicat în anumite condiții	50 m/min	S
GG(G)	recomandat	130 m/min	K
CuZn	indicat în anumite condiții	150 m/min	N
continuu	recomandat		
Umiditate maximă	recomandat		
Uscat	indicat în anumite condiții		

