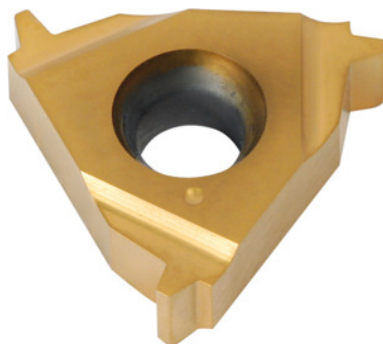


**Plăcuță cu semiprofil la 30° exterior, pe dreapta, HB7010, Pasul filetului: 2mm****Date comandă**

Numărul de comandă	270850 2
GTIN	4045197368218
Clasa articolului	21J

**Descriere****Execuție:**

- **Stabilitate maximă a muchilor așchietoare, datorită plăcuțelor amovibile negative și robuste.**
- **Posibilități extinse de utilizare datorită geometriei universale a sfărământorului de așchii.**
- **Precizie maximă de re poziționare pentru sinterizare și rectificare de mare precizie.**

**Semiprofil** – Tăierea profilului complet și debavurarea vârfurilor flancului filetului.  $\varnothing$  exterior și interior **nu** sunt corelate cu dimensiunea filetului.

- **Compatibil cu plăcuțele produse de alți fabricanți, având următoarele dimensiuni:**

**Ref. 16 (L), 3 tăişuri: 3/8 inch (IC).**

**Plăcuță cu semiprofil pentru filet exterior conform claselor de toleranță DIN 103: 7e.**

**Descriere tehnică**

Materialul sculei	Carbura
Pas filet	2 mm
Tip de utilizare	dreapta
Utilizare la interior/exterior	exterior
Profil plăcuțe amovibile	Semi-profil

Categorie	HB7010
Clasa de toleranță	DIN 103 7e
Tip de filet	TR
Tip de filet	TR-LH
Unghi al flancurilor	30 grad
Grosime	3,6 mm
Mărimea plăcuței L	16 mm
Tip produs	Plăcuță amovibilă pentru filetare prin strunjire

### Date utilizator

	Se recomandă pentru	V <sub>c</sub>	Cod ISO
Aluminiu (cu așchii scurte)	recomandat	250 m/min	N
Alu > 10% Si	recomandat	180 m/min	N
Oțel < 500 N/mm <sup>2</sup>	recomandat	150 m/min	P
Oțel < 750 N/mm <sup>2</sup>	recomandat	150 m/min	P
Oțel < 900 N/mm <sup>2</sup>	recomandat	130 m/min	P
Oțel < 1100 N/mm <sup>2</sup>	recomandat	100 m/min	P
Oțel < 1400 N/mm <sup>2</sup>	recomandat	90 m/min	P
Oțel < 55 HRC	indicat în anumite condiții	40 m/min	H
INOX < 900 N/mm <sup>2</sup>	indicat în anumite condiții	100 m/min	M
INOX > 900 N/mm <sup>2</sup>	indicat în anumite condiții	100 m/min	M
Ti > 850 N/mm <sup>2</sup>	indicat în anumite condiții	50 m/min	S
GG(G)	recomandat	130 m/min	K
CuZn	indicat în anumite condiții	150 m/min	N
continuu	recomandat		
Umiditate maximă	recomandat		
Uscat	indicat în anumite condiții		

