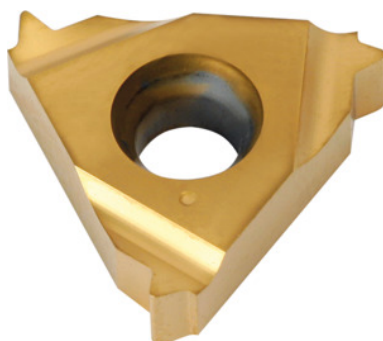


**Plăcuță cu profil complet la 60° interior, pe stânga, HB7010, Număr de pași / inch: 20****Date comandă**

Numărul de comandă	270915 20
GTIN	4045197534507
Clasa articolului	21J

**Descriere tehnică**

Număr de pași / inch	20
Materialul sculei	Carbura
Utilizare la interior/exterior	interior
Tip de utilizare	stânga
Profil plăcuțe amovibile	Profil complet
Categorie	HB7010
Tip de filet	UNF-LH
Tip de filet	UN
Tip de filet	UN-LH
Tip de filet	UNC
Tip de filet	UNC-LH
Tip de filet	UNF

Tip de filet	UNEF
Tip de filet	UNEF-LH
Tip de filet	UNS
Tip de filet	UNS-LH
Unghi al flancurilor	60 grad
Grosime	3,6 mm
Mărima plăcuței L	16 mm
Tip produs	Plăcuță amovibilă pentru filetare prin strunjire

### Date utilizator

	Se recomandă pentru	$V_c$	Cod ISO
Aluminiu (cu așchii scurte)	recomandat	250 m/min	N
Alu > 10% Si	recomandat	180 m/min	N
Oțel < 500 N/mm <sup>2</sup>	recomandat	150 m/min	P
Oțel < 750 N/mm <sup>2</sup>	recomandat	150 m/min	P
Oțel < 900 N/mm <sup>2</sup>	recomandat	130 m/min	P
Oțel < 1100 N/mm <sup>2</sup>	recomandat	100 m/min	P
Oțel < 1400 N/mm <sup>2</sup>	recomandat	90 m/min	P
Oțel < 55 HRC	indicat în anumite condiții	40 m/min	H
INOX < 900 N/mm <sup>2</sup>	indicat în anumite condiții	100 m/min	M
INOX > 900 N/mm <sup>2</sup>	indicat în anumite condiții	100 m/min	M
Ti > 850 N/mm <sup>2</sup>	indicat în anumite condiții	50 m/min	S
GG(G)	recomandat	130 m/min	K
CuZn	indicat în anumite condiții	150 m/min	N
continuu	recomandat		
Umiditate maximă	recomandat		
Uscat	indicat în anumite condiții		

