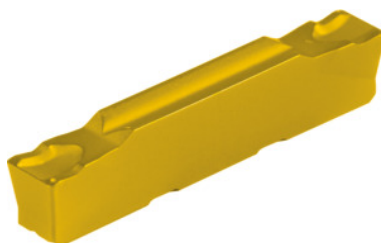


**Garant****Plăcuțe de retezare / canelare, HB7215, Lățime de canelare w: 3mm****Date comandă**

|                    |               |
|--------------------|---------------|
| Numărul de comandă | 273706 3      |
| GTIN               | 4045197502766 |
| Clasa articolului  | 21J           |

**Descriere tehnică**

|                                 |  |
|---------------------------------|--|
| Toleranță lățime de canelare w  | ±0,03 mm                                       |
| Lățime de canelare w            | 3 mm   |
| Avans f                         | 0,07 - 0,2 mm/rot                              |
| Codificare finisare / degroșare | Degroșare-finisare                             |
| Materialul sculei               | Carbură  |
| Aplicația principală            | K  |
| Aplicație secundară             | P  |
| Condiție de tăiere              | continuă                                       |
| Categorie                       | HB7215   |
| Rază la colț R                  | 0,3 mm   |
| Numărul de schimbări / tășuri   | 2  |
| Profil plăcuțe amovibile        | neutru   |
| Tip produs                      | Plăcuță amovibilă pentru strunjire de canelare |

**Date utilizator**

|                              | <b>Se recomandă pentru</b>  | <b>V<sub>c</sub></b> | <b>Cod ISO</b> |
|------------------------------|-----------------------------|----------------------|----------------|
| Oțel < 500 N/mm <sup>2</sup> | recomandat                  | 300 m/min            | P              |
| Oțel < 750 N/mm <sup>2</sup> | recomandat                  | 250 m/min            | P              |
| Oțel < 900 N/mm <sup>2</sup> | recomandat                  | 210 m/min            | P              |
| GG(G)                        | recomandat                  | 280 m/min            | K              |
| continuu                     | recomandat                  |                      |                |
| Umiditate maximă             | recomandat                  |                      |                |
| Uscat                        | indicat în anumite condiții |                      |                |