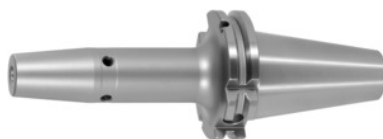




## Portsculă cu strângere rapidă, SK 40 A = 120, Ø de strângere D1: 6mm



### Date comandă

Numărul de comandă	302254 6
GTIN	2050001689689
Clasa articolului	33W

### Descriere

#### Execuție:

- Oțel rezistent la temperaturi înalte.
- Ref. 3 – -5 pentru carbură, de la Ref. 6 pentru HSS și carbură.
- Toate conurile sunt superfinisate (funcționare silențioasă!).
- Cu orificiu pentru cipul RFID/Balluff.

Sablată cu bile de sticlă.

#### Aplicație:

Pentru fixarea sculelor cu coadă cilindrică și toleranța h6.

Recomandată pentru unitățile de fretare compactă inductive, de contact și cu aer cald.

#### Accesorii opționale:

Șurub de tragere (AB) Cod 308600 – 308800, cheie de strângere pentru șuruburi de tragere Cod 308820 – 308835, extensii pentru mandrină cu fretare Cod 302410 – 302419. Unități de fretare, accesorii Cod 354210 – 354450, Set șuruburi de echilibrare Cod 309906 Ref. 180.

### Descriere tehnică

Ø D <sub>2</sub>	21 mm
Lungime activă dimensiune A	120 mm
Ø de prindere D <sub>1</sub>	6 mm
Ø exterior D	27 mm
Suport	SK 40 A = 120
Normă pentru suport	ISO 7388-1

Forma	ADB
Calitatea echilibrării G la turația	G 2,5 la 25000 min <sup>-1</sup>
Concentricitate	≤ 3 μm
Strategie de așchiere	HSC
Strategie de așchiere	HPC
Tip produs	Portsculă cu strângere rapidă – fretare

## Accesorii

Șurub de tragereetanșat, forma B Recomandat pentru con ISO 40	308620 40
Șurub de tragere Hurco 90° cu ajustajetanșat Recomandat pentru con ISO 40	308806 40
Șurub de tragere special cu filet interior Recomandat pentru con ISO 40	308740 40
Șurub de tragere 90°etanșat Recomandat pentru con ISO 40	308790 40
Șurub de tragereetanșat Recomandat pentru con ISO 40	308660 40
Șurub de tragereetanșat, forma B Recomandat pentru con ISO 40	308650 40
Șurub de tragere 45°etanșat Recomandat pentru con ISO 40	308760 40
Șurub de tragere special fără filet interioretanșat Recomandat pentru con ISO 40	308700 40
Șurub de tragereMazak, forma A Recomandat pentru con ISO 40M	308670 40M
Cheie de fixare pentru șurubul de tragerelISO 7388 potrivit pentru dimensiune conică 40	308830 40
Șurub de tragereForma A Recomandat pentru con ISO 40	308600 40
Prelungitor pentru portsculă cu strângere rapidă 4,5°fără șurub de reglare pe lungime Ø d / Ø D1 16/6 mm	302410 16/6
	302415 20/6

Prelungitor pentru portsculă cu strângere rapidă 3°, cu amortizare de vibrații Ø d / Ø D1 20/6 mm

Prelungitor pentru portsculă cu strângere rapidă 4,5°fără șurub de reglare pe lungime Ø d / Ø D1 20/6 mm

302410 20/6

Șurub de tragereMori-Seiki, etanșat, forma A Recomandat pentru con ISO 40

308625 40

Placă de ecranare pentru bobinăSU1 Pentru Ø de prindere 6-12 mm

354240 6-12

Șurub de tragereMori-Seiki, etanșat, forma A Recomandat pentru con ISO 40

308630 40

Șurub de tragere 60°etanșat Recomandat pentru con ISO 40

308785 40

Suport de bază pentru portsculepentru SK pentru coadă conică SK 40

354225 40

Cheie de fixare pentru șurubul de tragereDIN ISO 7388-1 (fostul DIN 69872) potrivit pentru dimensiune conică 40

308820 40

Adaptor de răcire lung4,5° Pentru Ø de prindere 6-9 mm

354236 6-9

Unitate de răcire Tip CU1

354215 CU1

Șurub de tragere, 18CrNiMo7Forma A Recomandat pentru con ISO 40

308605 40

Șurub de tragere Hurco 45° cu ajustajetanșat Recomandat pentru con ISO 40

308802 40

Prelungitor pentru portsculă cu strângere rapidă 4,5°fără șurub de reglare pe lungime,cu orificii ale canalului de răcire Ø d / Ø D1 20/6 mm

302414 20/6

Șurub de tragere 90°etanșat Recomandat pentru con ISO 40

308795 40

Adaptor de răcire scurt4,5° Pentru Ø de prindere 6-9 mm

354235 6-9

Șurub de strângere și de ajustare Hurco 45° cu alezaj de 4 mmetanșat Recomandat pentru con ISO 40

308801 40

Prelungitor pentru portsculă cu strângere rapidă 4,5°cu șurub de reglare pe lungime Ø d / Ø D1 16/6 mm

302412 16/6

Prelungitor pentru portsculă cu strângere rapidă 4,5°fără șurub de reglare pe lungime Ø d / Ø D1 20/6 mm

302416 20/6

308610 40

Șurub de tragere etanșat, forma A Recomandat pentru con ISO 40

Șurub de tragere etanșat Recomandat pentru con ISO 40

308635 40

Prelungitor pentru portsculă cu strângere rapidă 4,5° cu șurub de reglare pe lungime Ø d / Ø D1 20/6 mm

302412 20/6

Unitate de fretare compactă Tip SU1

354210 SU1

Șurub de tragere, 18CrNiMo7 etanșat, forma B Recomandat pentru con ISO 40

308615 40

Șurub de tragere 45° etanșat Recomandat pentru con ISO 40

308765 40

Șurub de tragere Forma B Recomandat pentru con ISO 40

308640 40