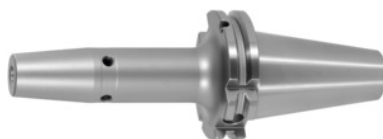




## Portsculă cu strângere rapidă, SK 40 A = 120, Ø de strângere D1: 8mm



### Date comandă

|                    |               |
|--------------------|---------------|
| Numărul de comandă | 302254 8      |
| GTIN               | 2050001689696 |
| Clasa articolului  | 33W           |

### Descriere

#### Execuție:

- **Oțel rezistent la temperaturi înalte.**
- **Ref. 3 – -5 pentru carbură, de la Ref. 6 pentru HSS și carbură.**
- **Toate conurile sunt superfinisate (funcționare silențioasă!).**
- **Cu orificiu pentru cipul RFID/Balluff.**

Sablată cu bile de sticlă.

#### Aplicație:

Pentru fixarea sculelor cu coadă cilindrică și toleranța h6.

Recomandată pentru unitățile de fretare compactă inductive, de contact și cu aer cald.

#### Accesorii opționale:

Șurub de tragere (AB) Cod 308600 – 308800, cheie de strângere pentru șuruburi de tragere Cod 308820 – 308835, extensii pentru mandrină cu fretare Cod 302410 – 302419. Unități de fretare, accesorii Cod 354210 – 354450, Set șuruburi de echilibrare Cod 309906 Ref. 180.

### Descriere tehnică

|                              |               |
|------------------------------|---------------|
| Ø D <sub>2</sub>             | 21 mm         |
| Ø de prindere D <sub>1</sub> | 8 mm          |
| Lungime activă dimensiune A  | 120 mm        |
| Ø exterior D                 | 27 mm         |
| Suport                       | SK 40 A = 120 |
| Normă pentru suport          | ISO 7388-1    |

|                                     |   |
|-------------------------------------|---|
| Forma                               | ADB                                     |
| Calitatea echilibrării G la turația | G 2,5 la 25000 min <sup>-1</sup>        |
| Concentricitate                     | ≤ 3 μm                                  |
| Strategie de așchiere               | HSC                                     |
| Strategie de așchiere               | HPC                                     |
| Tip produs                          | Portsculă cu strângere rapidă – fretare |

## Accesorii

|  |             |
|--|-------------|
| Cheie de fixare pentru șurubul de tragere DIN ISO 7388-1 (fostul DIN 69872) potrivit pentru dimensiune conică 40 | 308820 40   |
| Șurub de tragere etanșat, forma B Recomandat pentru con ISO 40   | 308650 40   |
| Prelungitor pentru portsculă cu strângere rapidă 4,5° fără șurub de reglare pe lungime Ø d / Ø D1 20/8 mm        | 302410 20/8 |
| Suport de bază pentru portscule pentru SK pentru coadă conică SK 40  | 354225 40   |
| Șurub de tragere, 18CrNiMo7 Forma A Recomandat pentru con ISO 40   | 308605 40   |
| Șurub de tragere 90° etanșat Recomandat pentru con ISO 40  | 308790 40   |
| Adaptor de răcire scurt 4,5° Pentru Ø de prindere 6-9 mm   | 354235 6-9  |
| Șurub de tragere Mazak, forma A Recomandat pentru con ISO 40M  | 308670 40M  |
| Șurub de tragere, 18CrNiMo7 etanșat, forma B Recomandat pentru con ISO 40  | 308615 40   |
| Șurub de tragere Forma A Recomandat pentru con ISO 40  | 308600 40   |
| Șurub de tragere 60° etanșat Recomandat pentru con ISO 40  | 308785 40   |
| Prelungitor pentru portsculă cu strângere rapidă 4,5° fără șurub de reglare pe lungime Ø d / Ø D1 20/8 mm        | 302416 20/8 |
| Șurub de tragere etanșat Recomandat pentru con ISO 40  | 308635 40   |

|  |             |
|--|-------------|
| Prelungitor pentru portsculă cu strângere rapidă 4,5°fără șurub de reglare pe lungime Ø d / Ø D1 25/8 mm | 302410 25/8 |
| Șurub de tragere 45°etanșat Recomandat pentru con ISO 40   | 308760 40   |
| Unitate de fretare compactă Tip SU1  | 354210 SU1  |
| Șurub de tragere Hurco 45° cu ajustajetanșat Recomandat pentru con ISO 40                                | 308802 40   |
| Șurub de tragereetanșat, forma B Recomandat pentru con ISO 40  | 308620 40   |
| Șurub de tragere 45°etanșat Recomandat pentru con ISO 40   | 308765 40   |
| Prelungitor pentru portsculă cu strângere rapidă 3°, cu amortizare de vibrații Ø d / Ø D1 20/8 mm        | 302415 20/8 |
| Șurub de tragereMori-Seiki, etanșat, forma A Recomandat pentru con ISO 40                                | 308625 40   |
| Șurub de tragereetanșat, forma A Recomandat pentru con ISO 40  | 308610 40   |
| Prelungitor pentru portsculă cu strângere rapidă 4,5°cu șurub de reglare pe lungime Ø d / Ø D1 25/8 mm   | 302412 25/8 |
| Șurub de tragereForma B Recomandat pentru con ISO 40   | 308640 40   |
| Șurub de tragereMori-Seiki, etanșat, forma A Recomandat pentru con ISO 40                                | 308630 40   |
| Prelungitor pentru portsculă cu strângere rapidă 4,5°cu șurub de reglare pe lungime Ø d / Ø D1 20/8 mm   | 302412 20/8 |
| Unitate de răcire Tip CU1  | 354215 CU1  |
| Șurub de tragere special cu filet interior Recomandat pentru con ISO 40                                  | 308740 40   |
| Șurub de strângere și de ajustare Hurco 45° cu alezaj de 4 mmetanșat Recomandat pentru con ISO 40        | 308801 40   |
| Șurub de tragere special fără filet interioretanșat Recomandat pentru con ISO 40                         | 308700 40   |
| Șurub de tragere Hurco 90° cu ajustajetanșat Recomandat pentru con ISO 40                                | 308806 40   |
| Placă de ecranare pentru bobinăSU1 Pentru Ø de prindere 6-12 mm  | 354240 6-12 |

|  |             |
|--|-------------|
| Șurub de tragere 90°etanșat Recomandat pentru con ISO 40   | 308795 40   |
| Adaptor de răcire lung4,5° Pentru Ø de prindere 6-9 mm   | 354236 6-9  |
| Cheie de fixare pentru șurubul de tragerelISO 7388 potrivit pentru dimensiune conică 40                  | 308830 40   |
| Șurub de tragereetanșat Recomandat pentru con ISO 40   | 308660 40   |
| Prelungitor pentru portsculă cu strângere rapidă 4,5°fără șurub de reglare pe lungime Ø d / Ø D1 25/8 mm | 302416 25/8 |