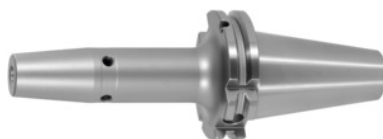




Portsculă cu strângere rapidă, SK 40 A = 120, Ø de strângere D1: 12mm



Date comandă

Numărul de comandă	302254 12
GTIN	2050001689719
Clasa articolului	33W

Descriere

Execuție:

- Oțel rezistent la temperaturi înalte.
- Ref. 3 – -5 pentru carbură, de la Ref. 6 pentru HSS și carbură.
- Toate conurile sunt superfinisate (funcționare silențioasă!).
- Cu orificiu pentru cipul RFID/Balluff.

Sablată cu bile de sticlă.

Aplicație:

Pentru fixarea sculelor cu coadă cilindrică și toleranța h6.

Recomandată pentru unitățile de fretare compactă inductive, de contact și cu aer cald.

Accesorii opționale:

Șurub de tragere (AB) Cod 308600 – 308800, cheie de strângere pentru șuruburi de tragere Cod 308820 – 308835, extensii pentru mandrină cu fretare Cod 302410 – 302419. Unități de fretare, accesorii Cod 354210 – 354450, Set șuruburi de echilibrare Cod 309906 Ref. 180.

Descriere tehnică

Lungime activă dimensiune A	120 mm
Ø de prindere D ₁	12 mm
Ø D ₂	24 mm
Ø exterior D	32 mm
Suport	SK 40 A = 120
Normă pentru suport	ISO 7388-1

Forma	ADB
Calitatea echilibrării G la turația	G 2,5 la 25000 min ⁻¹
Concentricitate	≤ 3 μm
Strategie de așchiere	HSC
Strategie de așchiere	HPC
Tip produs	Portsculă cu strângere rapidă – fretare

Accesorii

Șurub de tragereetanșat Recomandat pentru con ISO 40	308660 40
Șurub de tragereForma A Recomandat pentru con ISO 40	308600 40
Șurub de tragereetanșat, forma B Recomandat pentru con ISO 40	308620 40
Șurub de tragere, 18CrNiMo7Forma A Recomandat pentru con ISO 40	308605 40
Placă de ecranare pentru bobinăSU1 Pentru Ø de prindere 6-12 mm	354240 6-12
Șurub de tragere special cu filet interior Recomandat pentru con ISO 40	308740 40
Șurub de tragere 60°etanșat Recomandat pentru con ISO 40	308785 40
Șurub de tragere special fără filet interioreetanșat Recomandat pentru con ISO 40	308700 40
Șurub de tragereetanșat Recomandat pentru con ISO 40	308635 40
Adaptor de răcire scurt4,5° Pentru Ø de prindere 9,1-12 mm	354235 9,1-12
Șurub de tragereetanșat, forma B Recomandat pentru con ISO 40	308650 40
Placă de ecranare pentru bobinăSU1 Pentru Ø de prindere 12-20 mm	354240 12-20
Prelungitor pentru portsculă cu strângere rapidă 4,5°fără șurub de reglare pe lungime Ø d / Ø D1 25/12 mm	302410 25/12

Șurub de tragere 90°etanșat Recomandat pentru con ISO 40	308795 40
Unitate de fretare compactă Tip SU1	354210 SU1
Șurub de tragere 45°etanșat Recomandat pentru con ISO 40	308765 40
Șurub de tragere, 18CrNiMo7etanșat, forma B Recomandat pentru con ISO 40	308615 40
Șurub de tragere Hurco 45° cu ajustajetanșat Recomandat pentru con ISO 40	308802 40
Șurub de tragere 45°etanșat Recomandat pentru con ISO 40	308760 40
Prelungitor pentru portsculă cu strângere rapidă 4,5°cu șurub de reglare pe lungime Ø d / Ø D1 32/12 mm	302412 32/12
Șurub de tragereForma B Recomandat pentru con ISO 40	308640 40
Șurub de tragereetanșat, forma A Recomandat pentru con ISO 40	308610 40
Prelungitor pentru portsculă cu strângere rapidă 3°, cu amortizare de vibrații Ø d / Ø D1 20/12 mm	302415 20/12
Unitate de răcire Tip CU1	354215 CU1
Prelungitor pentru portsculă cu strângere rapidă 4,5°cu șurub de reglare pe lungime Ø d / Ø D1 25/12 mm	302412 25/12
Prelungitor pentru portsculă cu strângere rapidă 4,5°fără șurub de reglare pe lungime Ø d / Ø D1 32/12 mm	302410 32/12
Șurub de tragere Hurco 90° cu ajustajetanșat Recomandat pentru con ISO 40	308806 40
Șurub de strângere și de ajustare Hurco 45° cu alezaj de 4 mmetanșat Recomandat pentru con ISO 40	308801 40
Șurub de tragere 90°etanșat Recomandat pentru con ISO 40	308790 40
Prelungitor pentru portsculă cu strângere rapidă 4,5°fără șurub de reglare pe lungime Ø d / Ø D1 32/12 mm	302416 32/12
Suport de bază pentru portsculepentru SK pentru coadă conică SK 40	354225 40
Șurub de tragereMazak, forma A Recomandat pentru con ISO 40M	308670 40M

Prelungitor pentru portsculă cu strângere rapidă 4,5°fără
șurub de reglare pe lungime Ø d / Ø D1 25/12 mm

302416 25/12

Adaptor de răcire lung4,5° Pentru Ø de prindere 9,1-12
mm

354236 9,1-12

Cheie de fixare pentru șurubul de tragereDIN ISO 7388-1
(fostul DIN 69872) potrivit pentru dimensiune conică 40

308820 40

Șurub de tragereMori-Seiki, etanșat, forma A Recomandat
pentru con ISO 40

308630 40

Cheie de fixare pentru șurubul de tragereISO 7388 potrivit
pentru dimensiune conică 40

308830 40

Șurub de tragereMori-Seiki, etanșat, forma A Recomandat
pentru con ISO 40

308625 40