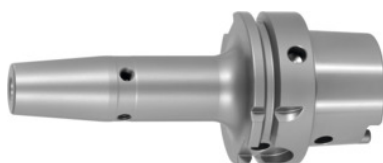




## Portscule cu strângere rapidă, HSK-A 63 scurt, Ø de strângere D1: 20mm



### Date comandă

Numărul de comandă	308183 20
GTIN	2050001690166
Clasa articolului	33W

### Descriere

#### Execuție:

De la Ø de strângere D<sub>1</sub> 6 mm cu găuri filetate pentru șuruburi de echilibrare.

Ajustare integrată a lungimii sculelor, de la Ø de strângere D<sub>1</sub> 6 mm (cursă de ajustare 10 mm).

- **Oțel rezistent la temperaturi înalte.**
- **Ref. 3 – 5 pentru carbură, începând cu Ref. 6 pentru HSS și carbură.**
- **Cu orificiu pentru cip RFID/Baluff.**

#### Aplicație:

- **Pentru fixarea frezelor și a burghiilor cu coadă cilindrică în toleranța h6.**
- **Recomandată pentru unități de fretare compactă inductive, de contact și cu aer cald.**

#### Livrare:

La menghine cu reglarea lungimii, incl. șurub de reglare a lungimii (de la Ø de strângere D<sub>1</sub> 6 mm).

#### Accesorii opționale:

Conductă de răcire Cod 309880, cheie tubulară Cod 309890, extensie de mandrină cu strângere rapidă Cod 302410 – 302416, unități de fretare compacte Cod 354210 – 354450, set șurub de echilibrare Cod 309906 180.

### Descriere tehnică

Lungime activă dimensiune A	100 mm
Ø D <sub>2</sub>	33 mm
Ø de prindere D <sub>1</sub>	20 mm
Ø exterior D	42 mm

Suport	HSK-A 63 scurt
Normă pentru suport	ISO 12164-1
Normă pentru suport	DIN 69893
Forma	A
Calitatea echilibrării G la turația	G 2,5 la 25000 min <sup>-1</sup>
Concentricitate	≤ 3 μm
Strategie de așchiere	HPC
Strategie de așchiere	HSC
Tip produs	Portsculă cu strângere rapidă – fretare

## Accesorii

Adaptor de răcire lung 4,5° Pentru Ø de prindere 16,1-22 mm	354236 16,1-22
Dulap integrat în bază	354290
Unitate de răcire Tip CU1	354215 CU1
Unitate de fretare compactă Tip SU1	354210 SU1
Adaptor de răcire scurt 4,5° Pentru Ø de prindere 16,1-22 mm	354235 16,1-22
Placă de ecranare pentru bobină SU1 Pentru Ø de prindere 12-20 mm	354240 12-20