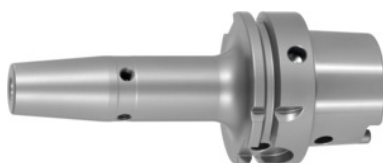




## Portscule cu strângere rapidă, HSK-A 63 A = 120, Ø de strângere D1: 14mm



### Date comandă

|                    |               |
|--------------------|---------------|
| Numărul de comandă | 308191 14     |
| GTIN               | 2050001690265 |
| Clasa articolului  | 33W           |

### Descriere

#### Execuție:

- Oțel rezistent la temperaturi înalte.
- Ref. 3 – 5 pentru carbură, începând cu Ref. 6 pentru HSS și carbură.
- Cu orificiu pentru cip RFID/Baluff.

De la Ø de strângere D<sub>1</sub> 6 mm cu găuri filetate pentru șuruburi de echilibrare.

Ajustare integrată a lungimii sculelor, de la Ø de strângere D<sub>1</sub> 6 mm (cursă de ajustare 10 mm).

#### Aplicație:

- Pentru fixarea frezelor și a burghiilor cu coadă cilindrică în toleranța h6.
- Recomandată pentru unități de fretare compactă inductive, de contact și cu aer cald.

#### Livrare:

La menghine cu reglarea lungimii, incl. șurub de reglare a lungimii (de la Ø de strângere D<sub>1</sub> 6 mm).

#### Accesorii opționale:

Conductă de răcire Cod 309880, cheie tubulară Cod 309890, extensie de mandrină cu strângere rapidă Cod 302410 – 302416, unități de fretare compacte Cod 354210 – 354450, set șurub de echilibrare Cod 309906 180.

### Descriere tehnică

|                              |        |
|------------------------------|--------|
| Lungime activă dimensiune A  | 120 mm |
| Ø de prindere D <sub>1</sub> | 14 mm  |
| Ø D <sub>2</sub>             | 27 mm  |
| Ø exterior D                 | 34 mm  |

## Fișă de date

|                                     |                                         |
|-------------------------------------|-----------------------------------------|
| Suport                              | HSK-A 63 A = 120                        |
| Normă pentru suport                 | ISO 12164-1                             |
| Normă pentru suport                 | DIN 69893                               |
| Forma                               | A                                       |
| Calitatea echilibrării G la turația | G 2,5 la 25000 min <sup>-1</sup>        |
| Concentricitate                     | ≤ 3 μm                                  |
| Strategie de așchiere               | HPC                                     |
| Strategie de așchiere               | HSC                                     |
| Tip produs                          | Portsculă cu strângere rapidă – fretare |

### Produse potrivite

<https://www.hoffmann-group.com/RO/ro/hom/p/308191-14>