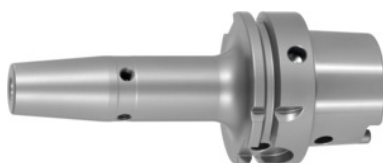




## Portscule cu strângere rapidă, HSK-A 63 A = 160, Ø de strângere D1: 6mm



### Date comandă

Numărul de comandă	308208 6
GTIN	2050001690357
Clasa articolului	33W

### Descriere

#### Execuție:

- Oțel rezistent la temperaturi înalte.
- Ref. 3 – 5 pentru carbură, începând cu Ref. 6 pentru HSS și carbură.
- Cu orificiu pentru cip RFID/Baluff.

De la Ø de strângere D<sub>1</sub> 6 mm cu găuri filetate pentru șuruburi de echilibrare.

Ajustare integrată a lungimii sculelor, de la Ø de strângere D<sub>1</sub> 6 mm (cursă de ajustare 10 mm).

#### Aplicație:

- Pentru fixarea frezelor și a burghiilor cu coadă cilindrică în toleranța h6.
- Recomandată pentru unități de fretare compactă inductive, de contact și cu aer cald.

#### Livrare:

La menghine cu reglarea lungimii, incl. șurub de reglare a lungimii (de la Ø de strângere D<sub>1</sub> 6 mm).

#### Accesorii opționale:

Conductă de răcire Cod 309880, cheie tubulară Cod 309890, extensie de mandrină cu strângere rapidă Cod 302410 – 302416, unități de fretare compacte Cod 354210 – 354450, set șurub de echilibrare Cod 309906 180.

### Descriere tehnică

Lungime activă dimensiune A	160 mm
Ø de prindere D <sub>1</sub>	6 mm
Ø D <sub>2</sub>	21 mm
Ø exterior D	27 mm

## Fișă de date

Suport	HSK-A 63 A = 160
Normă pentru suport	ISO 12164-1
Normă pentru suport	DIN 69893
Forma	A
Calitatea echilibrării G la turația	G 2,5 la 25000 min <sup>-1</sup>
Concentricitate	≤ 3 μm
Strategie de așchiere	HPC
Strategie de așchiere	HSC
Tip produs	Portsculă cu strângere rapidă – fretare

### Produse potrivite

<https://www.hoffmann-group.com/RO/ro/hom/p/308208-6>