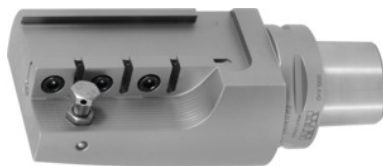


SWISS TOOLS

Portcuțit de retezat axial, pe stânga, PSC-63, pentru înălțimea lamei H: 32 mm



Date comandă

Numărul de comandă	318908 32
GTIN	2050001673039
Clasa articolului	36D

Descriere

Aplicație:

Pentru montarea pe centre de frezare / de strunjire.

Pentru prinderea lamelor de retezat.

Notă:

Bolț de pretensionare PSC la cerere.

Norma asiento: ISO 26623-2

Arbor standard: ISO 26623-2

Kiinnitysnormi: ISO 26623-2

Norme de porte-outils: ISO 26623-2

Befogó szabvány: ISO 26623-2

Norma attacco: ISO 26623-2

Lungime activă dimensiune A: 145 mm

L₁: 110 mm

Ø exterior D: 80 mm

Deplasare a axei vârfului f: 22 mm

Descriere tehnică

pentru înălțimea lamei H	32 mm
Deplasare a axei vârfului f	22 mm
Lungime activă dimensiune A	145 mm
L ₁	110 mm
Ø exterior D	80 mm

Suport	PSC 63
Normă pentru suport	ISO 26623-2
Răcire interioară	da