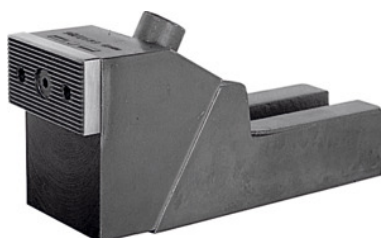


**Bridă pentru fixări foarte stabile, Lățimea bacurilor: 75mm****Date comandă**

Numărul de comandă	375130 75
GTIN	4020772073220
Clasa articolului	35A

**Descriere****Execuție:**

Model foarte stabil, înalt, cu o forță ridicată de tracțiune în jos și de strângere. Datorită ghidajului oblic al elementelor de prindere, piesa este strânsă „prin apăsare în jos” pe masa mașinii. Elementele de prindere înlocuibile sunt reversibile, bacul de protecție plan va fi utilizat pentru piesele prelucrate, iar bacul de protecție striat pentru piesele brute.

**Aplicație:**

**Pentru strângerea laterală a pieselor cu o înălțime mare utilizând o forță de strângere ridicată.**

**Material:**

Corp de bază din fontă maleabilă, elemente de prindere cementate.

**Descriere tehnică**

Înălțime minimă	100 mm
Deschiderea cheii	14 mm
Înălțime intermediară h <sub>1</sub>	45 mm
Lățimea bacurilor	75 mm
Lățimea fantei	26 mm
Cursă de strângere	11 mm

Lungimea totală	230 mm
Pentru lățimea canalului a	28 mm
Pentru lățimea canalului a	24 mm
Pentru lățimea canalului a	22 mm
Pentru lățimea canalului a	30 mm
Pentru lățimea canalului a	20 mm
Înălțime maximă	118 mm
Tip	6497
Tip produs	Dispozitiv de fixare cu tragere în jos