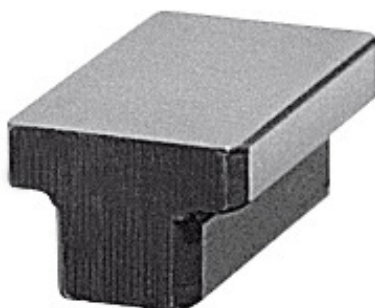


**Pene de precizie pentru aliniere, Dimensiunea canalelor b<sub>1</sub> utilajului: 18mm****Date comandă**

Numărul de comandă	375375 18
GTIN	4020772071868
Clasa articolului	35A

**Descriere****Execuție:**

Toate suprafețele de montaj sunt rectificade de precizie, prin care se obțin timpi reduși de aliniere a dispozitivelor, menghinelor pentru mașini sau capetelor de divizare, care pot fi reglate paralel pe canalele meselor mașinilor-unelte. Prin urmare, ceasul comparator nu mai este necesar.

**Aplicație:**

Aceste pene sunt fixate lateral în canale după alinierea aproximativă a dispozitivului. **La deplasarea dispozitivului nu se demontează nici o pană proeminentă în jos iar masa mașinii nu va fi deteriorat.** Pentru fiecare mașină sunt suficiente 2buc., respectiv 4buc. în cazul fixării duble.

**Standard:****DIN 6323****Material:**

Oțel C 15, cementat.

**Descriere tehnică**

Dimensiunea canalelor b <sub>1</sub> utilajului	18 mm
Lungime	32 mm
Dimensiunea canalelor b <sub>2</sub> dispozitivului	20 mm

Înălțime H <sub>1</sub>	5,5 mm
Înălțime H	14 mm
Tip	6323
Tip produs	Piuliță T