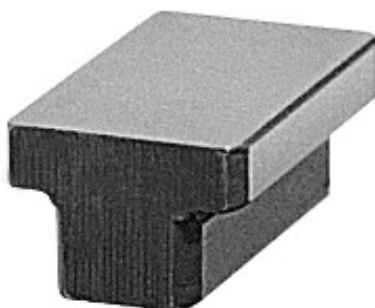




Pene de precizie pentru aliniere, Dimensiunea canalelor b1 utilajului: 10mm



Date comandă

Numărul de comandă	375375 10
GTIN	4020772071813
Clasa articolului	35A

Descriere

Execuție:

Toate suprafețele de montaj sunt rectificade de precizie, prin care se obțin timpi reduși de aliniere a dispozitivelor, menghinelor pentru mașini sau capetelor de divizare, care pot fi reglate paralel pe canalele meselor mașinilor-unelte. Prin urmare, ceasul comparator nu mai este necesar.

Aplicație:

Aceste pene sunt fixate lateral în canale după alinierea aproximativă a dispozitivului. **La deplasarea dispozitivului nu se demontează nici o pană proeminentă în jos iar masa mașinii nu va fi deteriorat.** Pentru fiecare mașină sunt suficiente 2buc., respectiv 4buc. în cazul fixării duble.

Standard:

DIN 6323

Material:

Oțel C 15, cementat.

Descriere tehnică

Înălțime H ₁	3,6 mm
Lungime	20 mm
Dimensiunea canalelor b ₂ dispozitivului	12 mm

Dimensiunea canalelor b_1 utilajului	10 mm
Înălțime H	12 mm
Tip	6323
Tip produs	Piuliță T