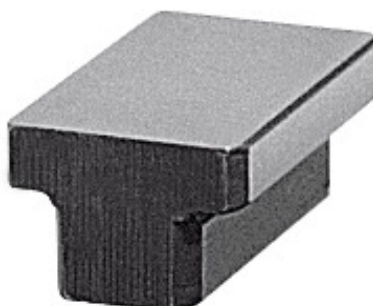




Pene de precizie pentru aliniere, Dimensiunea canalelor b1 utilajului: 12/20mm



Date comandă

| | |
|--------------------|---------------|
| Numărul de comandă | 375375 12/20 |
| GTIN | 4020772071837 |
| Clasa articolului | 35A |

Descriere

Execuție:

Toate suprafețele de montaj sunt rectificate de precizie, prin care se obțin timpi reduși de aliniere a dispozitivelor, menghinelor pentru mașini sau capetelor de divizare, care pot fi reglate paralel pe canalele meselor mașinilor-unelte. Prin urmare, ceasul comparator nu mai este necesar.

Aplicație:

Aceste pene sunt fixate lateral în canale după alinierea aproximativă a dispozitivului. **La deplasarea dispozitivului nu se demontează nici o pană proeminentă în jos iar masa mașinii nu va fi deteriorat.** Pentru fiecare mașină sunt suficiente 2buc., respectiv 4buc. în cazul fixării duble.

Standard:

DIN 6323

Material:

Oțel C 15, cementat.

Descriere tehnică

| | |
|---|--------|
| Înălțime H ₁ | 5,5 mm |
| Dimensiunea canalelor b ₂ dispozitivului | 20 mm |

| | |
|--|-----------|
| Dimensiunea canalelor b_1 utilajului | 12 mm |
| Lungime | 32 mm |
| Înălțime H | 14 mm |
| Tip | 6323 |
| Tip produs | Piuliță T |