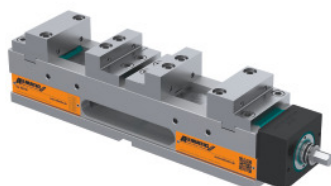




Menghină cu prindere de înaltă presiune pentru mașini CNC Duo, Tip: 90



Date comandă

Numărul de comandă	360600 90
GTIN	4250364400619
Clasa articolului	34A

Descriere

Execuție:

Corp de bază deosebit de rigid din fontă cu grafit nodular, rectificat pe partea superioară și pe cea inferioară. **Precizie de poziționare în 0,02 mm.**

Funcționare:

Se așează prima piesă în **postul de strângere I** și se învârtă până când bacul mobil se află la nivelul piesei, se așează a doua piesă în **postul de strângere II** și se învârtă mai departe până la opritor.

Aplicație:

- **Se poate utiliza orizontal.**
- **Prinde 2 piese identice, diferențe de dimensiune (± 3 mm).**

Livrare:

Inclusiv 4 fălci în trepte, 1 manivelă manuală, 4 gheare de strângere și Quick-Start-Guide.

Accesorii opționale:

Bolț de pretensionare Cod 360025.

Notă:

- **Lungimea totală L rămâne neschimbată (zone de coliziune mici).**
- **Pentru accesorii consultați Cod 360530; 360570 și Cod 361400; 361440; 361660 – 361970.**
- **Prindeți întotdeauna 2 piese!**
- **Inclusiv găuri 25H6 M10 pentru sisteme de strângere în punctul zero cu măsură fixă 200 mm.**

Descriere tehnică

Gamă de prindere d	56 - 120 mm
Înălțimea bacurilor h ₁	34 mm
Forță de strângere până la maxim	28 kN
Înălțimea bacurilor h ₂	18 mm
Gamă de prindere b	0 - 64 mm
Tip	90
Cod de culoare pentru accesoriul potrivit	Duo
Lungimea corpului de bază a	400 mm
Lungimea totală L	482 mm
Canale de pană	20H7 mm
Greutate	24 kg
Înălțime corp de bază c -0,02	80 mm
Serie	Duo
Toleranță canal de ghidare	H7
Execuție	Sistem de strângere în punctul zero
Tip produs	Menghină de mașină

Accesorii

Opritor pentru piesele de prelucrat în sistemul 3-D Tip 300	360430 300
Opritor	360555
Bac în treptemobil Pentru tip 125	360468 125