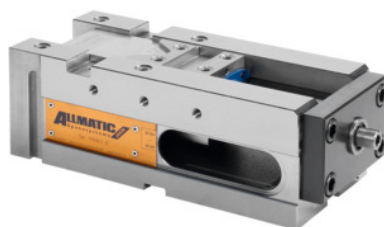




Accesorii pentru menghină cu fixare de înaltă presiune pentru mașini CNC TITAN 2, Tip: 125K



Date comandă

Numărul de comandă	361302 125K
GTIN	4250364402361
Clasa articolului	34A

Descriere

Execuție:

Ghidaj călit prin inducție. Partea laterală, superioară și inferioară rectificată.

Caracteristică:

Dispozitiv de prindere pentru sistem de prindere modular.

Cursă mărită a forței pentru prinderea sigură a semifabricatelor în combinație cu funcția de tragere în jos.

Bacuri cu șuruburi cilindrice M12.

Plajă de strângere cu pierdere de 8 mm la tragerea în jos, 3 mm la prindere.

Este posibilă prinderea aproape de fibra neutră.

Bacurile de prindere a modelelor anterioare sunt compatibile.

Orificiu de ieșire pentru lichidul de răcire și așchii. Canale de pană precise.

Filet pentru opritor pentru piese de prelucrat și pentru extensie.

Forță maximă de strângere 40 kN. Inclusiv găuri 25H6 M10 pentru sistemul de strângere în punctul zero cu măsură fixă 200 mm.

Caracteristică:

Utilizare verticală.

Avantaj:

Menghină multifuncțională, precisă, puternică.

- **Fixare fiabilă a pieselor prelucrate anterior cu ajutorul șurubului de înaltă presiune cu cursă foarte lungă forței.**
- **Prelucrare exactă a pieselor finisate, corp de bază prelucrat pe toate părțile.**

Funcționare:

Strângere exclusivă cu cheia dinamometrică reglabilă (maxim 30 Nm). Cu șurub special de înaltă presiune și amplificator mecanic de putere.

Aplicație:

Pentru prinderea convențională, prinderea cu bride și prinderea prin tragere în jos.

Prinderea **semifabricatelor, a pieselor debitate cu flacăra oxiacetilenică sau cu pânză bandă** prin pătrunderea **elementelor de strângere schimbabile și călite** în piesă. Recomandat pentru toate materialele până la o rezistență de 1000 N/mm². Poate fi utilizat atât orizontal cât și lateral.

Livrare:

Inclusiv 3 chei pentru șuruburi cu locaș hexagonal, set de chei tubulare bi-hexagonale SW 14, 4 gheare de strângere.

Accesorii opționale:

- **Bacuri Cod 361331 – 361970.**
- **Cheie dinamometrică Cod 656050 Ref. 60.**
- **Placă adaptoare pentru schimbarea rapidă a bacurilor Xtric Cod 361293 și 361294 Ref. 125.**
- **Plăci adaptoare Cod 361297 și 361298 Ref. 125**

Bolț de pretensionare Cod 360025.

Notă:

Este posibilă creșterea capacității de strângere prin corpul de bază Cod 360420 Ref. 125.

Descriere tehnică

Cod de culoare pentru accesoriul potrivit	Titan2/TitanSense
Canal longitudinal	20 mm
Canal transversal	20 mm
Lungimea corpului de bază a	280 mm
f	21 mm
r	77 mm
Lățimea corpului de bază B	126 mm
m	139 mm
Tip	125K
g	24 mm
Greutate	22 kg
Lungimea totală L	318 mm
Înălțime corp de bază c	100 mm
Tip produs	Menghină de mașină

Accesorii

Cutie set pentru bacuri pentru prelucrări în 5 axe	361365
Element de prindere cu 2 vârfuli, cu înălțime 5,2 – 6,7 mm Tip	361240
Bacuri pentru prelucrări în 5 axe Pentru tip FIX	361361 FIX
Valiză set de bacuri cu fixare prin împingere în jos Pentru tip 1	361346 1
Bac cu lățime redusăfix Pentru tip 125	361354 125
Bac cu lățime redusămobil Pentru tip 125	361353 125
Portbacfix Pentru tip 125	361331 125
Bac în trepte pentru elemente de prinderefix Pentru tip 125	361348 125
Bac în trepte pentru elemente de prindere mobil Pentru tip 125	361347 125
Opritor pentru piesele de prelucrat în sistemul 3-D Tip 125	360435 125
Portbac mobil oscilant Pentru tip 125	361336 125
Opritor	360555
Element de prindere din carbură, înălțime 7,1 – 8,6 mm Tip	361242
Valiză set de bacuri cu fixare prin împingere în jos Pentru tip 2	361346 2
Bacuri pentru prelucrări în 5 axe Pentru tip MOBIL	361361 MOBIL