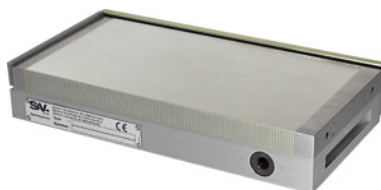




## Masă cu magnet permanent, interval polar transversal precis, Lungimea zonei polare: 350mm



### Date comandă

Numărul de comandă	380500 350
GTIN	4045197310705
Clasa articolului	33S

### Descriere

#### Execuție:

- Sistem magnetic performant cu magneți neodim.
- Interval polar continuu.
- Forță de fixare constantă pe întreaga lățime și pe suprafața laturilor longitudinale ale plăcii.
- Lamele din alamă 0,5 mm / oțel 1,4 mm.

#### Aplicație:

- Pentru mașini de rectificat și electroeroziune.
- Strângerea universală a pieselor de dimensiuni mici, medii și mari pentru fiecare duritate. (Recomandat în special pentru piese cu pereți subțiri).
- Se asigură o forță de fixare constantă pe întreaga lățime și pe suprafața laturilor longitudinale.

### Descriere tehnică

Lungimea zonei polare	350 mm
Forță nominală de prindere	80 N/cm <sup>2</sup>
Înălțime	51 mm
Lățime	150 mm
Toleranță înălțime	+0,5 / -2 mm

Rezistență la uzură a plăcii polare	8 mm
Greutate	23 kg
Înălțimea câmpului magnetic	6 mm
Tip produs	Placă de strângere cu magnet