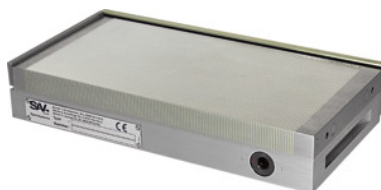




**Masă cu magnet permanent, interval polar transversal precis, Lungimea zonei polare: 600mm**



## Date comandă

|                    |               |
|--------------------|---------------|
| Numărul de comandă | 380500 600    |
| GTIN               | 4045197310729 |
| Clasa articolului  | 33S           |

## Descriere

### Execuție:

- Sistem magnetic performant cu magneți neodim.
- Interval polar continuu.
- Forță de fixare constantă pe întreaga lățime și pe suprafața laturilor longitudinale ale plăcii.
- Lamele din alamă 0,5 mm / oțel 1,4 mm.

### Aplicație:

- Pentru mașini de rectificat și electroeroziune.
- Strângerea universală a pieselor de dimensiuni mici, medii și mari pentru fiecare duritate. (Recomandat în special pentru piese cu pereți subțiri).
- Se asigură o forță de fixare constantă pe întreaga lățime și pe suprafața laturilor longitudinale.

## Descriere tehnică

|                             |         |
|-----------------------------|---------|
| Greutate                    | 52,4 kg |
| Lungimea zonei polare       | 600 mm  |
| Înălțime                    | 51 mm   |
| Înălțimea câmpului magnetic | 6 mm    |
| Lățime                      | 200 mm  |

|                                     |                              |
|-------------------------------------|------------------------------|
| Toleranță înălțime                  | +0,5 / -2 mm                 |
| Rezistență la uzură a plăcii polare | 8 mm                         |
| Forță nominală de prindere          | 80 N/cm <sup>2</sup>         |
| Tip produs                          | Placă de strângere cu magnet |