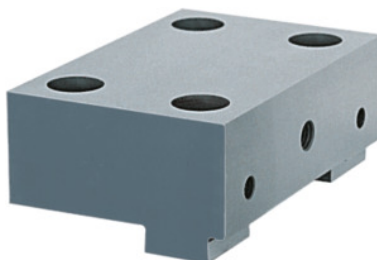




## Portbac fix, Pentru tip: 160



### Date comandă

Numărul de comandă	361520 160
GTIN	4250364401166
Clasa articolului	34A

### Descriere

**Execuție:**

Bac fix.

**Aplicație:**

- Pentru prinderea tuturor fălcilor HD Cod 362390 până la 362600.
- Pentru prinderea bridelor de protecție Cod 361950; 361960; 361970.

**Material:**

Oțel călit, suprafețe rectificcate.

**Adaptat pentru:**

NC8, Garant pentru mașini cu comandă numerică, Titan.

**Livrare:**

Inclusiv șuruburi de prindere.

### Descriere tehnică

Lățimea bacurilor b	160,4 mm
Pentru tip	160
Înălțimea bacului h	49,8 mm
Recomandat pentru codul de culoare	TC
Recomandat pentru codul de culoare	LC
Recomandat pentru codul de culoare	HiPo

Recomandat pentru codul de culoare	NC8
Recomandat pentru codul de culoare	HOLEX NC
Lungimea bacului l	104 mm
Tip produs	Bacuri de menghină