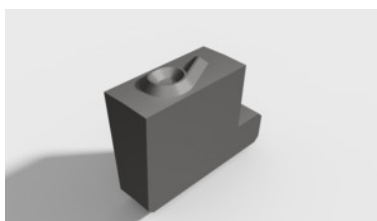


**Segment de caractere Înălțimea scrisului 2 mm, Simbol: 6****Date comandă**

Numărul de comandă	291910 6
GTIN	4030741279782
Clasa articolului	29I

Descriere**Execuție:**

Sistem cu revenire, cu segmente interschimbabile.

Adaptat pentru :

Sculă de inscripționare Cod 291900.

Recomandare:

Opțional, pentru păstrarea în siguranță a segmentelor de schimb / seturilor de caractere, se poate comanda Cod 291990_Box.

Notă:

Este posibilă o echipare cu minim 26 segmente.

Numărul maxim depinde de lățimea respectivă a caracterelor.

Ø rolelor de inscripționare: 45 mm

Descriere tehnică

Atestare	6
Înălțimea scrisului	2 mm
Ø rolelor de inscripționare	45 mm