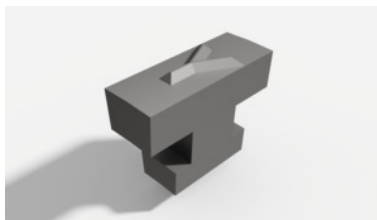




## Segment de caractere Înălțimea scrisului 2 mm, Simbol: Y



### Date comandă

Numărul de comandă	291950 Y
GTIN	4030741556500
Clasa articolului	29H

### Descriere

**Execuție:**

Sistem cu revenire, cu segmente interschimbabile. Flexibil și cu coadă adaptabilă.

**Avantaj:**

Inscripționarea este posibilă până la manșon.

**Adaptat pentru :**

Sculă de inscripționare Cod 291920 și 291925.

**Recomandare:**

Opțional, pentru păstrarea în siguranță a segmentelor de schimb / seturilor de caractere, se poate comanda Cod 291990\_Box.

**Atenție:**

Respectați asocierea dintre unelte și segmente.

**Notă:**

Rolă de inscripționare cu Ø 30 mm: Este posibilă echiparea cu minim 17 segmente.

Rolă de inscripționare cu Ø 50 mm: Este posibilă echiparea cu minim 29 segmente.

Numărul maxim depinde de lățimea respectivă a caracterelor.

Ø rolelor de inscripționare: 30 mm

### Descriere tehnică

Atestare	Y
Înălțimea scrisului	2 mm
Ø rolelor de inscripționare	30 mm

Tip produs

Segment de caractere