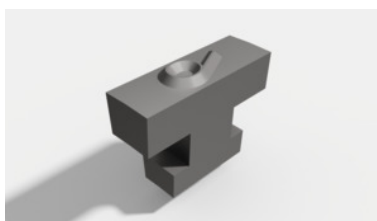




Segment de caractere Înălțimea scrisului 2 mm, Simbol: 6



Date comandă

Numărul de comandă	291950 6
GTIN	4030741556203
Clasa articolului	29H

Descriere

Execuție:

Sistem cu revenire, cu segmente interschimbabile. Flexibil și cu coadă adaptabilă.

Avantaj:

Inscripționarea este posibilă până la manșon.

Adaptat pentru :

Sculă de inscripționare Cod 291920 și 291925.

Recomandare:

Opțional, pentru păstrarea în siguranță a segmentelor de schimb / seturilor de caractere, se poate comanda Cod 291990_Box.

Atenție:

Respectați asocierea dintre unelte și segmente.

Notă:

Rolă de inscripționare cu Ø 30 mm: Este posibilă echiparea cu minim 17 segmente.

Rolă de inscripționare cu Ø 50 mm: Este posibilă echiparea cu minim 29 segmente.

Numărul maxim depinde de lățimea respectivă a caracterelor.

Ø rolelor de inscripționare: 30 mm

Descriere tehnică

Atestare	6
Înălțimea scrisului	2 mm
Ø rolelor de inscripționare	30 mm

Tip produs

Segment de caractere