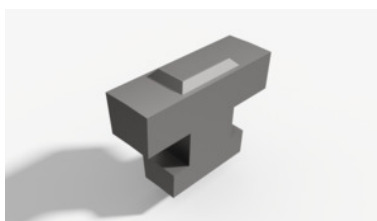


**Segment de caractere Înălțimea scrisului 3 mm, Simbol: L****Date comandă**

Numărul de comandă	291952 L
GTIN	4030741482977
Clasa articolului	29H

**Descriere****Execuție:**

Sistem cu revenire, cu segmente interschimbabile. Flexibil și cu coadă adaptabilă.

**Avantaj:**

Inscripționarea este posibilă până la manșon.

**Adaptat pentru :**

Sculă de inscripționare Cod 291920 și 291925.

**Recomandare:**

Opțional, pentru păstrarea în siguranță a segmentelor de schimb / seturilor de caractere, se poate comanda Cod 291990\_Box.

**Atenție:**

Respectați asocierea dintre unelte și segmente.

**Notă:**

Rolă de inscripționare cu Ø 30 mm: Este posibilă echiparea cu minim 17 segmente.

Rolă de inscripționare cu Ø 50 mm: Este posibilă echiparea cu minim 29 segmente.

Numărul maxim depinde de lățimea respectivă a caracterelor.

Ø rolelor de inscripționare: 30 mm

**Descriere tehnică**

Atestare	L
Înălțimea scrisului	3 mm
Ø rolelor de inscripționare	30 mm

Tip produs

Segment de caractere