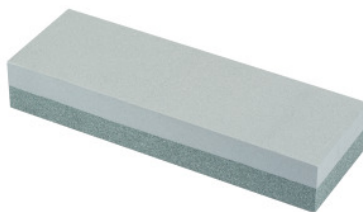


**Piatră abrazivă pentru carbură și fontă carbură de siliciu (SiC) grosier / fin,  
Lungimexlățime: 150X50mm****Date comandă**

Numărul de comandă	558825 150X50
GTIN	4260496535189
Clasa articolului	56Z

**Descriere****Execuție:**

Pietre mixte de șlefuit combinate ceramic cu grad de duritate O/P. O parte aspră pentru șlefuire prealabilă, o parte fină pentru finisare.

**Carbură de siliciu** într-un liant semidur. Jos granulație SiC 280 / 320 (fină); sus granulație SiC 100 (grosieră).

**Aplicație:**

Pentru debavurare, șlefuire a denivelărilor și rotunjirea muchiilor.

**Notă:**

**A se utiliza de preferință cu ulei, parafină sau apă.**

**Descriere tehnică**

Grad de finețe	grosier / fin
Lungime	150 mm
Granulație	100
Granulație	280 / 320
Lățime	50 mm
Înălțime	25 mm
Tip produs	Piatră abrazivă

**Date utilizator**

	<b>Se recomandă pentru</b>	<b>V<sub>c</sub></b>	<b>Cod ISO</b>
Oțel < 55 HRC	recomandat		
Oțel < 60 HRC	recomandat		
Oțel < 67 HRC	recomandat		
Carbură (HM)	recomandat		
INOX	recomandat		
Ti	recomandat		
GG(G)	recomandat		
CuZn	recomandat		
Plastic, GRP	recomandat		
Piatră	indicat în anumite condiții		
Umiditate maximă	recomandat		
Uscat	indicat în anumite condiții		