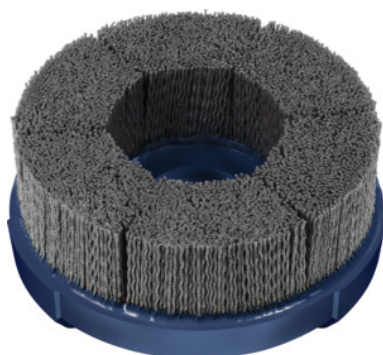


**Garant****Perie rotundă din carbură de siliciu (SiC), Ø 119 mm, Granulație: 120****Date comandă**

Numărul de comandă	575015 120
GTIN	4045197892676
Clasa articolului	51P

**Descriere****Execuție:**

Cu canal longitudinal pentru prindere pe suporturile pentru freză cu alezaj (DIN 6357) și portscule combinate pentru dornuri de frezare (DIN 6358).

Perii disc cu **o densitate foarte mare a perilor abrazivi de pe garnitură (garnitură completă)** sunt fixate rigid pe discul de plastic. **Stabilitate ridicată a formei** datorită perilor numeroși care se sprijină unul pe celălalt. Durabilitate foarte mare.

Peri din nylon cu **conținut foarte ridicat de granule de carbură de siliciu** pentru utilizare universală.

**Avantaj:**

- **Prelucrarea ulterioară a piesei imediat după procesul de așchiere.**
- **Rezultate reproductibile datorită granulelor abrazive eliminate continuu.**
- **Siguranță de proces datorită stabilității formei și preciziei ridicate a formei.**
- **Montaj rapid și sigur fără alte accesorii.**
- **Concentricitate foarte ridicată.**

**Aplicație:**

Pe **centre de prelucrare CNC** și la utilizare **robotizată**, preferat la **șlefuire umedă** cu lubrifiant de răcire. Prelucrarea de componente plane: **debavurare, rotunjirea muchiilor, prelucrarea fină** precisă după frezare, **finisarea suprafeței** de ex. a suprafețelor de etanșare și de contact.

**Notă:**

Modelele speciale se livrează la cerere.

## Descriere tehnică

Grosimea perilor	1,1 mm
Granulație	120
Grad de finețe	mediu
Avans	3500 - 6500 mm/min
Pătrundere	0,8 (fină) – 1,5 (grosieră) mm
Caracteristici nume produs	Ø 119 mm
Ø periei D <sub>1</sub>	119 mm
Ø disc D <sub>2</sub>	125 mm
Material abraziv	Carbură de siliciu (SiC)
Prescurtare pentru material abraziv	SiC
Suprafață de lucru Ø	119 mm
Ø găurii d <sub>1</sub>	27 cu canal mm
Lungimea de acoperire realizată de peri H <sub>1</sub>	38 mm
Turație recomandată	1100 - 1400 min <sup>-1</sup>
Turație maximă	3000 min <sup>-1</sup>
Tip produs	Perie rotundă

## Date utilizator

	Se recomandă pentru	V <sub>c</sub>	Cod ISO
Alu Mg	Recomandat		
Oțel < 900 N/mm <sup>2</sup>	Recomandat		
Oțel < 1400 N/mm <sup>2</sup>	indicat în anumite condiții		
Oțel < 55 HRC	Indicat în anumite condiții		
Oțel < 60 HRC	Indicat în anumite condiții		
INOX	indicat în anumite condiții		
Ti	indicat în anumite condiții		

GG(G)	Indicat în anumite condiții
CuZn	Recomandat
Uni	Recomandat
Umiditate maximă	Recomandat
Uscat	Indicat în anumite condiții

## Accesorii

Șurub de fixare cu răcire interioară (RI) Pentru Ø dornului 27 mm

575096 27