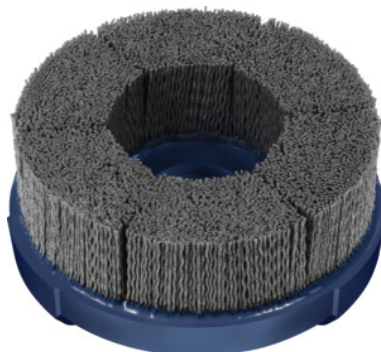


Garant**Perie rotundă din carbură de siliciu (SiC), Ø 100 mm, Granulație: 180****Date comandă**

Numărul de comandă	575012 180
GTIN	4045197892652
Clasa articolului	51P

Descriere**Execuție:**

Cu canal longitudinal pentru prindere pe suporturile pentru freză cu alezaj (DIN 6357) și portscule combinate pentru dornuri de frezare (DIN 6358).

Perii disc cu **o densitate foarte mare a perilor abrazivi de pe garnitură (garnitură completă)** sunt fixate rigid pe discul de plastic. **Stabilitate ridicată a formei** datorită perilor numeroși care se sprijină unul pe celălalt. Durabilitate foarte mare.

Peri din nylon cu **conținut foarte ridicat de granule de carbură de siliciu** pentru utilizare universală.

Avantaj:

- **Prelucrarea ulterioară a piesei imediat după procesul de așchiere.**
- **Rezultate reproductibile datorită granulelor abrazive eliminate continuu.**
- **Siguranță de proces datorită stabilității formei și preciziei ridicate a formei.**
- **Montaj rapid și sigur fără alte accesorii.**
- **Concentricitate foarte ridicată.**

Aplicație:

Pe **centre de prelucrare CNC** și la utilizare **robotizată**, preferat la **șlefuire umedă** cu lubrifiant de răcire. Prelucrarea de componente plane: **debavurare, rotunjirea muchiilor, prelucrarea fină** precisă după frezare, **finisarea suprafeței** de ex. a suprafețelor de etanșare și de contact.

Notă:

Modelele speciale se livrează la cerere.

Descriere tehnică

Grad de finețe	fin
Grosimea perilor	1 mm
Granulație	180
Pătrundere	0,8 (fină) – 1,5 (grosieră) mm
Avans	3000 - 5500 mm/min
Caracteristici nume produs	Ø 100 mm
Ø periei D ₁	100 mm
Ø disc D ₂	106 mm
Material abraziv	Carbură de siliciu (SiC)
Prescurtare pentru material abraziv	SiC
Suprafață de lucru Ø	100 mm
Ø găurii d ₁	22 cu canal mm
Lungimea de acoperire realizată de peri H ₁	35 mm
Turație recomandată	1400 - 1700 min ⁻¹
Turație maximă	3500 min ⁻¹
Tip produs	Perie rotundă

Date utilizator

	Se recomandă pentru	V _c	Cod ISO
Alu Mg	Recomandat		
Oțel < 900 N/mm ²	Recomandat		
Oțel < 1400 N/mm ²	indicat în anumite condiții		
Oțel < 55 HRC	Indicat în anumite condiții		
Oțel < 60 HRC	Indicat în anumite condiții		
INOX	indicat în anumite condiții		
Ti	indicat în anumite condiții		

GG(G)	Indicat în anumite condiții
CuZn	Recomandat
Uni	Recomandat
Umiditate maximă	Recomandat
Uscat	Indicat în anumite condiții

Accesorii

Șurub de fixare cu răcire interioară (RI) Pentru Ø dornului 22 mm

575096 22