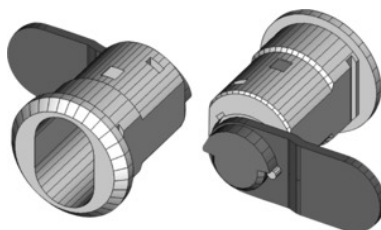




## Manșon de butuc 225-010-5 fără inserție



### Date comandă

Numărul de comandă	914200
GTIN	2050000977596
Clasa articolului	93B

### Descriere

#### Execuție:

Zăvor de broască 39 mm lungime, 15,5 mm lățime, cotit 1 mm, cursa pârghiei de închidere la 180°.

#### Adaptat pentru:

Ușile tuturor bancurilor de lucru KÖGL începând cu mijlocul anului de fabricație 2000 până la mijlocul anului 2008. **Excepție:** Nu și pentru ușile bancurilor de lucru Cod 931500 (manșon Cod 914201) și nici pentru bancurile de lucru HOLEX Cod 934100 – 934170 (manșon Cod 914202).

#### Livrare:

Manșon de butuc complet cu zăvor de broască, inclusiv piuliță de fixare.

#### Notă:

În ușile bancurilor de lucru KOMPAKT (Cod 930950; 931000; 931400; 931600; 931700; 931800) se montează manșonul Cod 914200 și după mijlocul anului 2008.

### Descriere tehnică

Decupaj pentru forma cilindrului de închidere	da
Recomandat pentru	Uși ale tuturor bancurilor de lucru KÖGL
Lungimea zăvorului de broască	39 mm
Se poate încorpora inserția pentru sisteme de închidere	da

Nu este recomandat pentru	Ușile bancurilor de lucru Cod 931500; Cod 934100 – 934170
Insertia poate fi montată direct prin introducere	da
Tip de închidere	Manșon pentru încuietoare cilindrică
Cursa pârghiei de închidere	180 grad
Lățimea zăvorului de broască	15,5 mm
Pentru echipamente și mobilier industrial până la anul de fabricație	Mijlocul lui 2008
Forma zăvorului de broască	1 mm cotit
Livrare fără insertie	da
Elementele de montare sunt incluse în setul de livrare	da
Materialul manșonului	Alamă
Pentru echipamente și mobilier industrial începând cu anul de fabricație	Mijlocul lui 2000
Insertia poate fi schimbată	da
Tip produs	Manșon de butuc