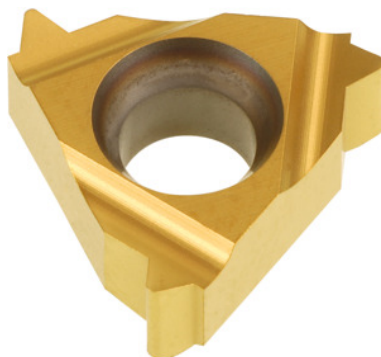


**Garant**

**Plăcuță cu profil complet 60° exterior, pe dreapta, HB7010, Pasul filetului: 1,75mm**

**Date comandă**

Numărul de comandă	270699 1,75
GTIN	4045197926050
Clasa articolului	21J

**Descriere****Execuție:**

**Plăcuță cu profil complet 60°** pentru filet exterior conform DIN / ISO R 262 (DIN 13) Clasă de toleranță 6g.

**Descriere tehnică**

Materialul sculei	Carbura
Pas filet	1,75 mm
Tip de utilizare	dreapta
Utilizare la interior/exterior	exterior
Profil plăcuțe amovibile	Profil complet
Categorie	HB7010
Clasa de toleranță	DIN 13 6g
Tip de filet	MF

Tip de filet	MF-LH
Tip de filet	M
Tip de filet	M-LH
Unghi al flancurilor	60 grad
Grosime	3,17 mm
Mărimea plăcuței L	11 mm
Tip produs	Plăcuță amovibilă pentru filetare prin strunjire

### Date utilizator

	Se recomandă pentru	V <sub>c</sub>	Cod ISO
Aluminiu (cu așchii scurte)	recomandat	250 m/min	N
Alu > 10% Si	recomandat	180 m/min	N
Oțel < 500 N/mm <sup>2</sup>	recomandat	150 m/min	P
Oțel < 750 N/mm <sup>2</sup>	recomandat	150 m/min	P
Oțel < 900 N/mm <sup>2</sup>	recomandat	130 m/min	P
Oțel < 1100 N/mm <sup>2</sup>	recomandat	100 m/min	P
Oțel < 1400 N/mm <sup>2</sup>	recomandat	90 m/min	P
Oțel < 55 HRC	indicat în anumite condiții	40 m/min	H
INOX < 900 N/mm <sup>2</sup>	indicat în anumite condiții	100 m/min	M
INOX > 900 N/mm <sup>2</sup>	indicat în anumite condiții	100 m/min	M
Ti > 850 N/mm <sup>2</sup>	indicat în anumite condiții	50 m/min	S
GG(G)	recomandat	130 m/min	K
CuZn	indicat în anumite condiții	150 m/min	N
continuu	recomandat		
Umiditate maximă	recomandat		
Uscat	indicat în anumite condiții		

