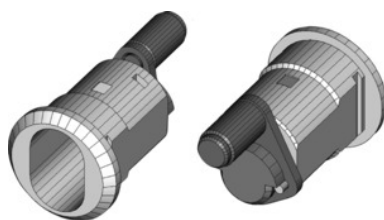




## Manșon de butuc 225-010-9 fără inserție



### Date comandă

Numărul de comandă	914202
GTIN	2050000977619
Clasa articolului	93B

### Descriere

#### Execuție:

Etrier de blocare cu bolțuri Ø 8 mm, cursa pârghiei de închidere 180°.

#### Adaptat pentru:

HOLEX Bancuri de lucru Cod 934100 – 934170 de la anul de producție mijlocul lui 2000.

HOLEX Bancuri de lucru Cod 929500 – 929570 de la anul de producție mijlocul lui 2019.

#### Livrare:

Manșon de butuc cu bolț de închidere, inclusiv clemă de fixare.

### Descriere tehnică

Cursa pârghiei de închidere	180 grad
Pentru echipamente și mobilier industrial începând cu anul de fabricație	Mijlocul lui 2000
Elementele de montare sunt incluse în setul de livrare	da
Materialul manșonului	Alamă
Inserția poate fi schimbată	da
Decupaj pentru forma cilindrului de închidere	da
Se poate încorpora inserția pentru sisteme de închidere	da
Tip de închidere	Manșon pentru încuietoare cilindrică

Ø bolțului	8 mm
Livrare fără inserție	da
Recomandat pentru	Bancuri de lucru HOLEX Cod 934100 – 934170
Inserția poate fi montată direct prin introducere	da
Tip produs	Manșon de butuc