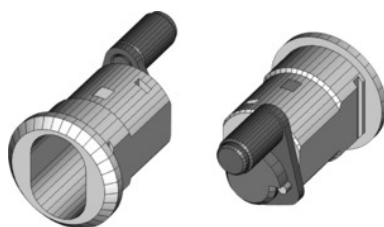




## Manșon de butuc 225-010-43 fără inserție



### Date comandă

Numărul de comandă	914208
GTIN	2050000977664
Clasa articolului	93B

### Descriere

#### Execuție:

Etrier de blocare cu bolțuri Ø 8 mm, cursa pârghiei de închidere 90°.

#### Adaptat pentru:

Dulap mobil pentru scule GARANT Cod 915000, 915900, 917000, 917900, 918000, 918100 și 919000 începând cu mijlocul anului de fabricație 2000 până la mijlocul anului 2006. Dulap mobil pentru scule GARANT Cod 916300, 916302, 916310, 916320, 916330, 916331, 916332, 916333, 916338, 916340, 916350, 916400, 916442, 916452 începând cu mijlocul anului de fabricație 2006 și casetă prelungitoare Cod 916480, 916485.

Dulap mobil pentru scule GARANT Cod 914500, 914510, 914705, 914710 începând cu mijlocul anului de fabricație 2017.

#### Livrare:

Manșon de butuc complet cu zăvor de broască, inclusiv piuliță și clemă de fixare.

### Descriere tehnică

Ø bolțului	8 mm
Inserția poate fi schimbată	da
Materialul manșonului	Alamă
Livrare fără inserție	da
Cursa pârghiei de închidere	90 grad

Pentru echipamente și mobilier industrial începând cu anul de fabricație	Mijlocul lui 2000
Tip de închidere	Manșon pentru încuietoare cilindrică
Se poate încorpora inserția pentru sisteme de închidere	da
Decupaj pentru forma cilindrului de închidere	da
Inserția poate fi montată direct prin introducere	da
Elementele de montare sunt incluse în setul de livrare	da
Recomandat pentru	Dulap mobil pentru scule GARANT
Tip produs	Manșon de butuc