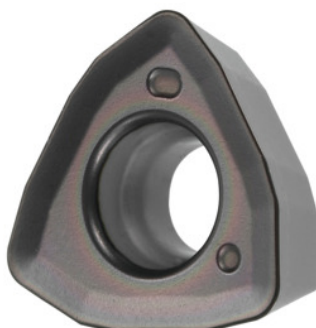


**Garant****XDMT120516ZDSR, HB4020, Tip: ST900****Date comandă**

Numărul de comandă	212887 ST900
GTIN	4045197943170
Clasa articolului	21A

**Descriere****Notă:**Valori de referință pentru  $a_e = 0,5...1 \times D / a_{p\max}$ Rază de programare la  $a_{p\max}$ : 3 mmAvans  $f_z$  per dinte: 1,2 mm

Grosimea plăcuței S: 5.56 mm

**Descriere tehnică**

Avans $f_z$ per dinte	1,2 mm
Tip	ST900
Rază la colț	1,6 mm
Grosimea plăcuței S	5.56 mm
Cod ISO Plăcuță amovibilă	XDMT120516ZDSR
Categorie	HB4020
Materialul sculei	Carbura

Adâncime recomandată de așchiere $a_{p \max}$	1,5 mm
Adâncime maximă de așchiere $a_{p \max}$	2 mm
Rază de programare la $a_{p \max}$	3 mm
Numărul de schimbări / tăișuri	3
Tip produs	Plăcuță amovibilă pentru frezare

### Date utilizator

	Se recomandă pentru	$V_c$	Cod ISO
Oțel < 500 N/mm <sup>2</sup>	recomandat	330 m/min	P
Oțel < 750 N/mm <sup>2</sup>	recomandat	280 m/min	P
Oțel < 900 N/mm <sup>2</sup>	recomandat	240 m/min	P
Umiditate maximă	indicat în anumite condiții		
Umiditate minimă	indicat în anumite condiții		
Uscat	recomandat		
Aer	recomandat		