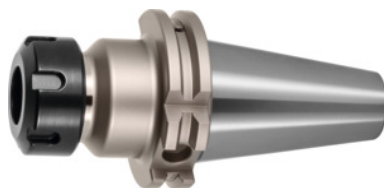


Garant

Mandrină pentru bușe elastice tip ER Formă ADB, nichelat, SK 40 A = 70, pentru dimensiuni de bușe elastice ER: 40

**Date comandă**

Numărul de comandă	300515 40
GTIN	4045197945846
Clasa articolului	31A

Descriere**Execuție:**

Conul exterior și cel interior sunt rectificat. Cu gaură Balluffchip.

GARANT –

- **silenziozitate ridicată datorită conurilor superfinisate și a echilibrării de finețe G2,5 / 25000 min⁻¹.**
- **protecție optimă la coroziune datorită suprafețelor nichelate.**
- **forță de așchiere și precizie maxime datorită piuliței de strângere de precizie.**

Nichelare specială.

GARANT –

- **Calitatea echilibrării G2,5 / 25000 min⁻¹**
- **Toate conurile sunt superfinisate (funcționare silențioasă!).**
- **Piulița de strângere de precizie GARANT este echilibrată cu precizie (G2,5 / 25000 min⁻¹) și acoperită, ceea ce amplifică forța de strângere și reduce uzura.**
- **Găurite străpuns.**

Aplicație:

Pentru fixarea sculelor cu coadă cilindrică în bușele elastice conform DIN 6499 – Forma A și B.

Livrare:

Cu piuliță de strângere.

Accesorii opționale:

Șurub de tragere (PS) Cod 308600 – 308806, cheie de strângere pentru șuruburi de tragere PS Cod 308820 – 308835, cheie de strângere ER Cod 309680 sau 613300, bușă elastică ER Cod 308901 – 309449, piuliță de strângere ER Cod 309615 (pentru șaibe de etanșare), șaibă de etanșare Cod 309625 – 309645 (pentru Cod 309615).

Strategie de aşchiere: HSC
Gama de prindere: 3 - 26 mm
Ø exterior D: 63 mm
Piuliță de schimb High-Speed GARANT Cod 309610: 40
Piuliță de schimb HOLEX Cod 309580: 40

Descriere tehnică

Gama de prindere	3 - 26 mm
Pentru buçe elastice tip ER	40
Ø exterior D	63 mm
Piuliță de schimb High-Speed GARANT Cod 309610	40
Piuliță de schimb HOLEX Cod 309580	40
Suport	SK 40 A = 70
Normă pentru suport	ISO 7388-1
Forma	ADB
Calitatea echilibrării G la turația	G 2,5 la 25000 min ⁻¹
Concentricitate	≤ 3 µm
Strategie de aşchiere	HSC
Gaură Balluffchip	da
Tip produs	Mandrină cu bucă elastică

Accesorii

Cheie de strângere ER Pentru mandrina ER 40	309680 40
---	-----------