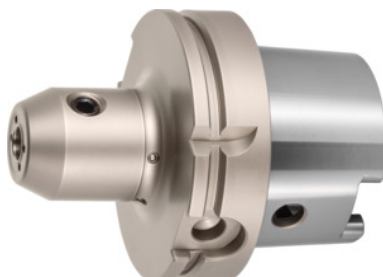


**Garant**

**Portsculă cu prindere pe con SK nichelat, cu orificiu al canalului de răcire, HSK-A 100 scurt, Ø de strângere D1: 20mm**

**Date comandă**

Numărul de comandă	304392 20
GTIN	4045197945662
Clasa articolului	31A

**Descriere****Execuție:**

- **Cu orificiu pentru cip RFID/Baluff.**
- **Suprafețele funcționale HSK sunt prelucrate.**

**GARANT:** Toate conurile sunt superfinisate (funcționare silențioasă!).

Nichelare specială.

**Cu orificii ale canalului de răcire cu închidere.**

**Aplicație:**

Pentru fixarea sculelor cu parte de fixare laterală conform DIN 1835 forma B și DIN 6535 forma HB.

**Accesorii opționale:**

Conductă de răcire Cod 309880. Cheie tubulară Cod 309890.

**Notă:**

HSK 40 și 50, forma A și E se livrează direct de la producător.

**Descriere tehnică**

Ø exterior D	52 mm
Ø de prindere D <sub>1</sub>	20 mm
Șurub de strângere de schimb Cod 309900	20

Lungime activă dimensiune A	100 mm
Suport	HSK-A 100 scurt
Normă pentru suport	ISO 12164-1
Normă pentru suport	DIN 69882-4
Normă pentru suport	DIN 69893
Forma	A
Calitatea echilibrării G la turația	G 2,5 la 25000 min <sup>-1</sup>
Concentricitate	≤ 3 μm
Strategie de așchiere	HSC
Strategie de așchiere	HPC
Tip produs	Portsculă cu prindere pe con SK

## Accesorii

Șurub de strângere de schimb Pentru mandrină cu Ø de prindere D1 20 mm

309900 20