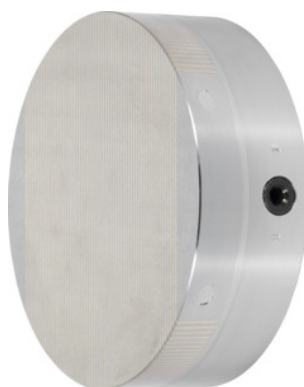


**Masă magnetică permanentă, cu interval polar paralel, Ø mandrină: 250mm****Date comandă**

Numărul de comandă	380776 250
GTIN	2050001943668
Clasa articolului	33S

Descriere**Execuție:**

Sistem magnetic performant cu magneți **neodim** și înălțime joasă a câmpurilor magnetice. Forță magnetică **reglabilă fără trepte**.

Aplicație:

Pentru operații de rectificare și de electroeroziune.
Pentru strângerea pieselor mici și subțiri până la mijlocii.

Notă:

Este posibilă includerea unei găuri de centrare „J”.

Descriere tehnică

Ø cercului de orificii	192 mm
Interval polar paralel	1,9 mm
Forță nominală de prindere	100 N/cm ²
Toleranță înălțime	0 / -1 mm
Înălțimea câmpului magnetic	8 mm

Rezistență la uzură a plăcii polare	5 mm
Adâncime de centrare	4 mm
Greutate	20 kg
Ø mandrină	250 mm
Înălțime	57 mm
Ø Filet	4xM8
Gaură de centrare J posibilă	250x5 mm
Ø centrare	250 mm
Tip produs	Mandrină cu magnet