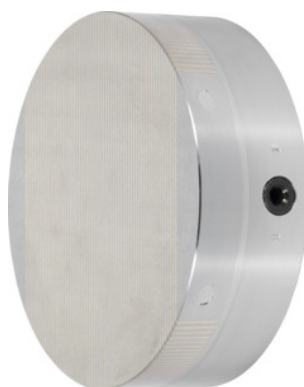


**Masă magnetică permanentă, cu interval polar paralel, Ø mandrină: 200mm****Date comandă**

Numărul de comandă	380776 200
GTIN	2050001943651
Clasa articolului	33S

**Descriere****Execuție:**

Sistem magnetic performant cu magneți **neodim** și înălțime joasă a câmpurilor magnetice. Forță magnetică **reglabilă fără trepte**.

**Aplicație:**

Pentru operații de rectificare și de electroeroziune.  
Pentru strângerea pieselor mici și subțiri până la mijlocii.

**Notă:**

Este posibilă includerea unei găuri de centrare „J”.

**Descriere tehnică**

Gaură de centrare J posibilă	200×5 mm
Ø cercului de orificii	154 mm
Greutate	15 kg
Forță nominală de prindere	100 N/cm <sup>2</sup>
Rezistență la uzură a plăcii polare	5 mm

Ø centrare	150 mm
Ø mandrină	200 mm
Interval polar paralel	1,9 mm
Înălțime	57 mm
Ø Filet	4×M8
Înălțimea câmpului magnetic	8 mm
Adâncime de centrare	4 mm
Toleranță înălțime	0 / -1 mm
Tip produs	Mandrină cu magnet