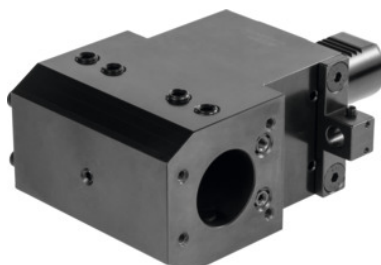




Suport dublu combinat pentru bară de strunjire interioară, Tip: D30-32-100



Date comandă

Numărul de comandă	319735 D30-32-100
GTIN	2050001945754
Clasa articolului	33E

Descriere

Execuție:

Pentru utilizarea pe strunguri CNC Gildemeister CTX cu revolver în stea. Suport combinat cu posibilitate de răcire internă și externă.

Aplicație:

Pentru prinderea barelor pentru strunjire interioară.

Adaptat pentru:

DMG Gildemeister CTX.

Livrare:

Cu **bară standard cu pini** pentru ajustare.

Descriere tehnică

Ref. VDI	30
l_1	125 mm
h_1	64 mm
Răcire	intern / extern
b_2	59 mm
b_1	64 mm

x	100 mm
Tip produs	Portcuțit