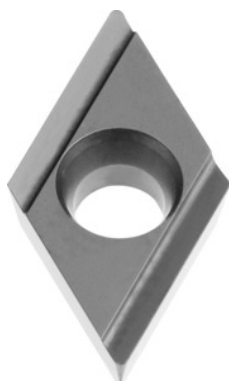



**DOHT 11T304 pe dreapta, W60, Categorie: P25M**

**Date comandă**

Numărul de comandă	268856 P25M
GTIN	4047109064737
Clasa articolului	24T

**Descriere**

DOHT 11T304 pe dreapta P25M Categorie: P25M

Avans f: 0,05 - 0,25 mm/rot

Viteză de așchiere  $v_c$  Aplicație principală: 120 - 300 m/min

Viteză de așchiere  $v_c$  Aplicație secundară: 100 - 180 m/min

**Descriere tehnică**

Categorie	P25M
Avans f	0,05 - 0,25 mm/rot
Aplicație secundară	M
Viteză de așchiere $v_c$ Aplicație secundară	100 - 180 m/min
Condiție de tăiere	ușor întreruptă
Viteză de așchiere $v_c$ Aplicație principală	120 - 300 m/min
Aplicația principală	P
Cod ISO Plăcuță amovibilă	DOHT 11T304 R

Numărul de schimbări / tășuri	2
Caracteristici nume produs	W60
Unghi de așchiere	12 grad
Tip produs	Plăcuță amovibilă pentru strunjire