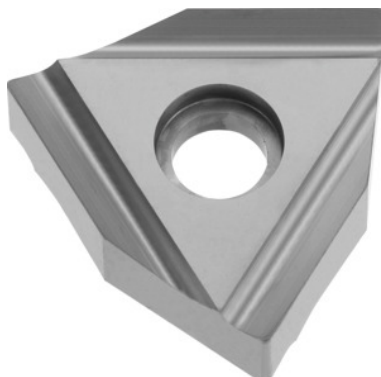


 KOMET**WNHX 08T302 pe dreapta, W04, Categorie: P25****Date comandă**

Numărul de comandă	268890 P25
GTIN	4047109072725
Clasa articolului	24T

**Descriere**

WNHX 08T302 pe dreapta P25 Categorie: P25

Adâncime de tăiere  $a_p$ : 0,5 - 1,5 mmAvans  $f$ : 0,05 - 0,25 mm/rotViteză de așchiere  $v_c$  Aplicație principală: 120 - 300 m/minViteză de așchiere  $v_c$  Aplicație secundară: 100 - 180 m/min**Descriere tehnică**

Codificare finisare / degroșare	Finisare
Materialul sculei	Carbură
Adâncime de tăiere $a_p$	0,5 - 1,5 mm
Condiție de tăiere	ușor întreruptă
Viteză de așchiere $v_c$ Aplicație principală	120 - 300 m/min
Categorie	P25
Aplicația principală	P
Viteză de așchiere $v_c$ Aplicație secundară	100 - 180 m/min

Rază la colț	0,2 mm
Avans f	0,05 - 0,25 mm/rot
Aplicație secundară	M
Strat de acoperire	acoperit
Cod ISO Plăcuță amovibilă	WNHX 08T302 R
Numărul de schimbări / tășuri	3
Caracteristici nume produs	W04
Unghi de așchiere	18 grad
Tip produs	Plăcuță amovibilă pentru strunjire