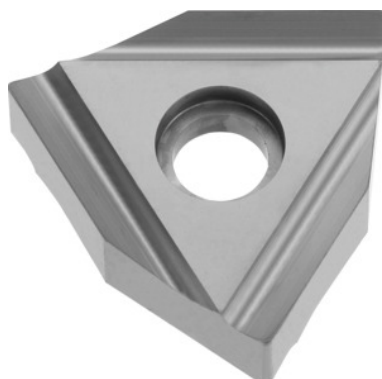


**WNHX 100404 pe dreapta, W04, Categorie: P25****Date comandă**

Numărul de comandă	268891 P25
GTIN	4047109072749
Clasa articolului	24T

Descriere

WNHX 100404 pe dreapta P25 Categorie: P25
Sfârâmător de aşchii: G18
Adâncime de tăiere a_p : 0,5 - 1,5 mm
Avans f : 0,05 - 0,25 mm/rot
Viteză de aşchiere v_c Aplicație principală: 120 - 300 m/min
Viteză de aşchiere v_c Aplicație secundară: 100 - 180 m/min

Descriere tehnică

Aplicație secundară	M
Sfârâmător de aşchii	G18
Categorie	P25
Condiție de tăiere	ușor întreruptă
Viteză de aşchiere v_c Aplicație principală	120 - 300 m/min
Materialul sculei	Carbură
Rază la colț	0,4 mm

Viteză de așchiere v_c Aplicație secundară	100 - 180 m/min
Codificare finisare / degroșare	Degroșare-finisare
Aplicația principală	P
Avans f	0,05 - 0,25 mm/rot
Adâncime de tăiere a_p	0,5 - 1,5 mm
Strat de acoperire	acoperit
Cod ISO Plăcuță amovibilă	WNHX 100404 R
Numărul de schimbări / tășuri	3
Caracteristici nume produs	W04
Unghi de așchiere	18 grad
Tip produs	Plăcuță amovibilă pentru strunjire